

Professionell Bilinredning

Citroën
Berlingo
Jumpy
Jumper



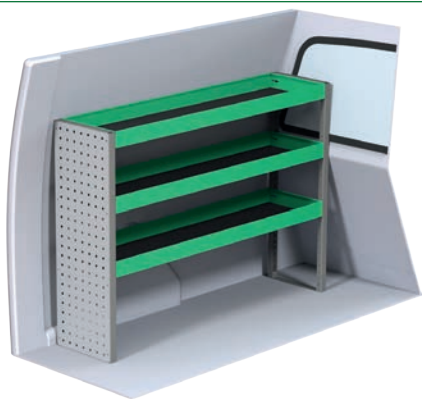
SYSTEM EDSTRÖM

Var sak har sin plats.

www.systemedstrom.com

Citroën Berlingo L1H1

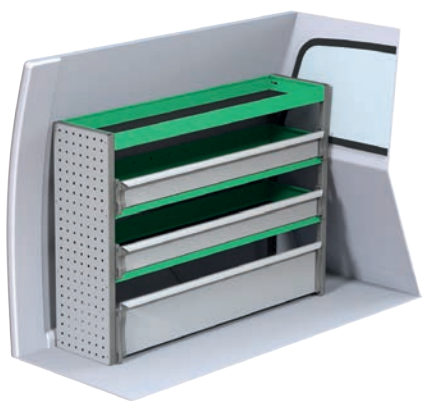
Angivna priser är rekommenderade cirkapriser omonterat och gäller från 2017-04-01, tills vidare, moms tillkommer.
Angivna timmar är rekommenderad montagetid för erfarna påbyggare.



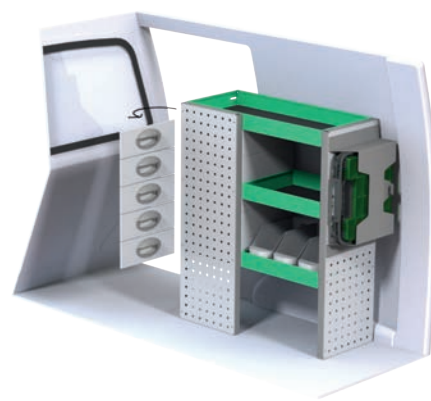
Art.Nr	LxDxH	Kg	Tim	Kr
F40400	1241x300x890 mm	23	2,1	3 689



Art.Nr	LxDxH	Kg	Tim	Kr
F40401	727x300x890 mm	30	2,8	6 062



Art.Nr	LxDxH	Kg	Tim	Kr
F40402	1241x300x890 mm	28	2,4	4 750



Art.Nr	LxDxH	Kg	Tim	Kr
F40403	812x300x890 mm	38	3,1	7 304



Art.Nr	LxDxH	Kg	Tim	Kr
F40404	1241x300x890 mm	32	2,8	5 929



Art.Nr	LxDxH	Kg	Tim	Kr
F40405	727x300x890 mm	42	2,8	8 807



Art.Nr	kg	Tim	Kr
F40410	77	6,2	11 330



Art.Nr	kg	Tim	Kr
F40411	105	7,7	16 598



Art.Nr	kg	Tim	Kr
F40412	64	6,6	10 066

Citroën Berlingo L2H1

Angivna priser är rekommenderade cirkapriser omonterat och gäller från 2017-04-01, tills vidare, moms tillkommer.
Angivna timmar är rekommenderad montageid för erfarna påbyggare.



Art.Nr	LxDxH	Kg	Tim	Kr
F40420	1241x300x890 mm	22	2,1	3 689



Art.Nr	LxDxH	Kg	Tim	Kr
F40421	727x300x890 mm	30	2,8	6 062



Art.Nr	LxDxH	Kg	Tim	Kr
F40422	1241x300x890 mm	28	2,4	4 750



Art.Nr	LxDxH	Kg	Tim	Kr
F40423	812x300x890 mm	35	3,1	7 304



Art.Nr	LxDxH	Kg	Tim	Kr
F40424	1241x300x890 mm	32	2,8	5 929



Art.Nr	LxDxH	Kg	Tim	Kr
F40425	727x300x890 mm	42	2,8	8 807



Art.Nr	kg	Tim	Kr
F40430	91	6,2	11 793



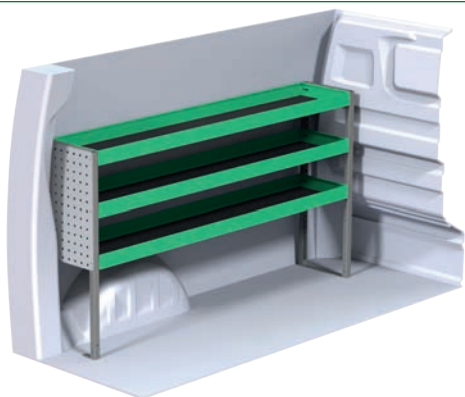
Art.Nr	kg	Tim	Kr
F40431	119	7,7	17 061



Art.Nr	kg	Tim	Kr
F40434	75	6,6	10 491

Citroën Jumpy L1H1

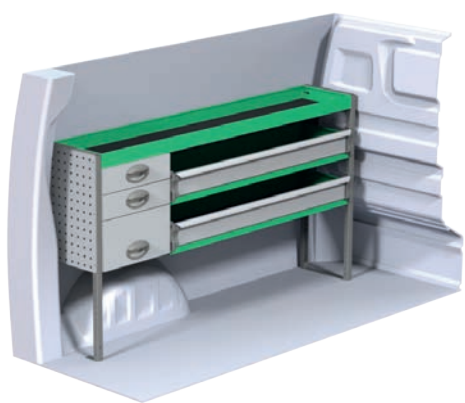
Angivna priser är rekommenderade cirkapriser omonterat och gäller från 2017-04-01, tills vidare, moms tillkommer.
Angivna timmar är rekommenderad montage tid för erfarna påbyggare.



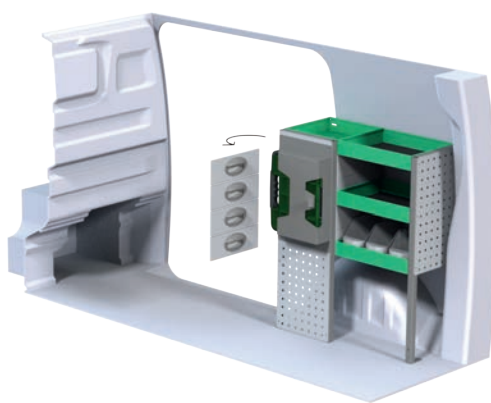
Art.Nr	LxDxH	Kg	Tim	Kr
F41800	1632x300x890 mm	26	2,1	4 493



Art.Nr	LxDxH	Kg	Tim	Kr
F41801	724x300x890 mm	29	2,9	5 659



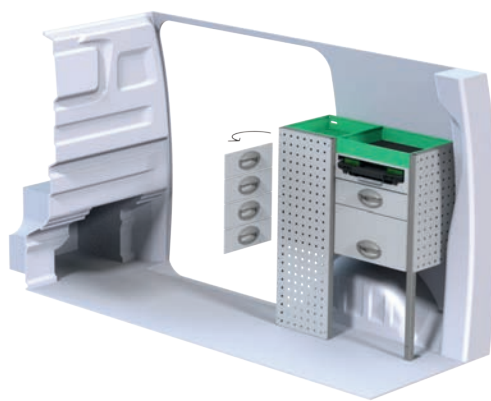
Art.Nr	LxDxH	Kg	Tim	Kr
F41802	1632x300x890 mm	40	2,8	6 770



Art.Nr	LxDxH	Kg	Tim	Kr
F41803	724x300x890 mm	36	3,2	6 901



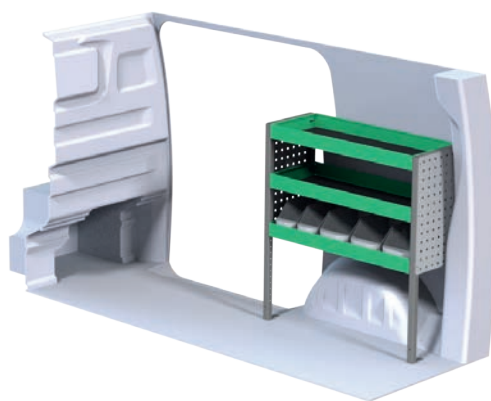
Art.Nr	LxDxH	Kg	Tim	Kr
F41804	1632x300x890 mm	58	3,7	10 298



Art.Nr	LxDxH	Kg	Tim	Kr
F41805	724x300x890 mm	40	2,8	8 017



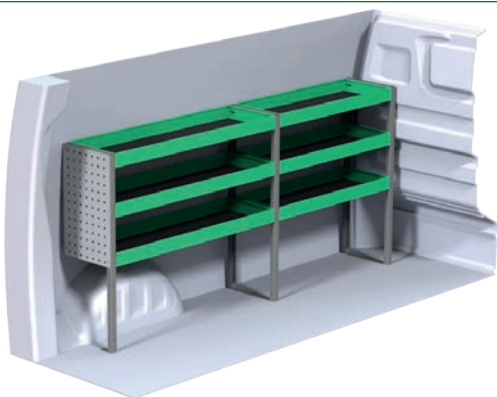
Art.Nr	LxDxH	Kg	Tim	Kr
F41806	1600x300x890 mm	60	3,3	10 882



Art.Nr	LxDxH	Kg	Tim	Kr
F41807	848x300x890 mm	20	2,3	3 561

Citroën Jumpy L2H1

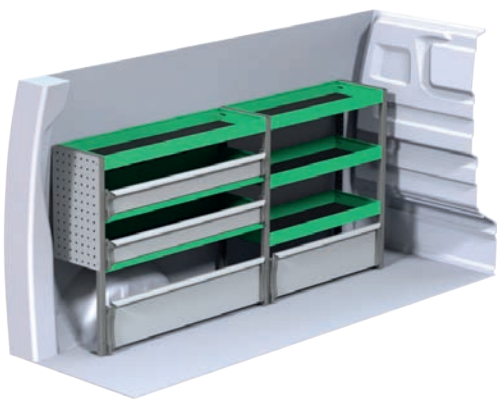
Angivna priser är rekommenderade cirkapriser omonterat och gäller från 2017-04-01, tills vidare, moms tillkommer.
Angivna timmar är rekommenderad montage tid för erfarna påbyggare.



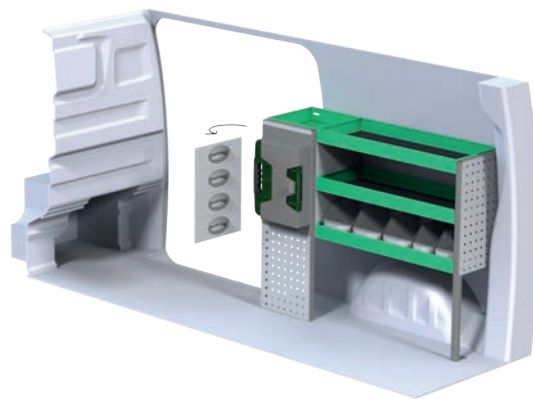
Art.Nr	LxDxH	Kg	Tim	Kr
F41830	1878x300x890 mm	33	2,9	5 510



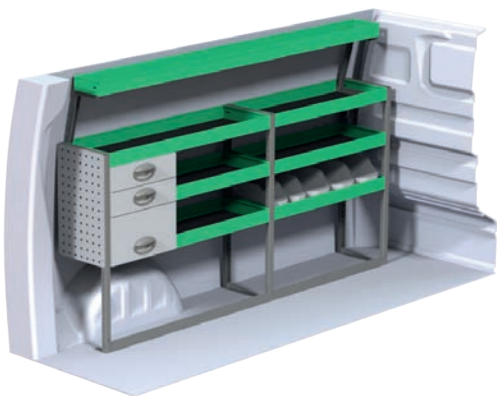
Art.Nr	LxDxH	Kg	Tim	Kr
F41831	1116x300x890 mm	34	2,9	6 112



Art.Nr	LxDxH	Kg	Tim	Kr
F41832	1878x300x890 mm	41	3,7	6 804



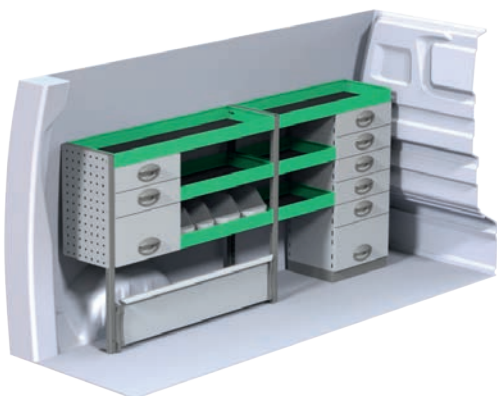
Art.Nr	LxDxH	Kg	Tim	Kr
F41833	1116x300x890 mm	41	3,2	7 354



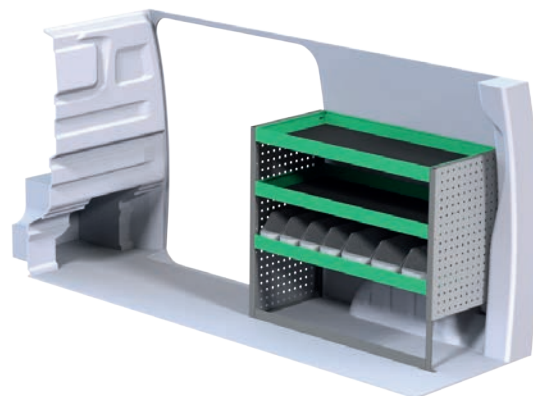
Art.Nr	LxDxH	Kg	Tim	Kr
F41834	1878x300x890/1180 mm	54	3,9	9 612



Art.Nr	LxDxH	Kg	Tim	Kr
F41835	1116x300x890 mm	46	3,5	9 059



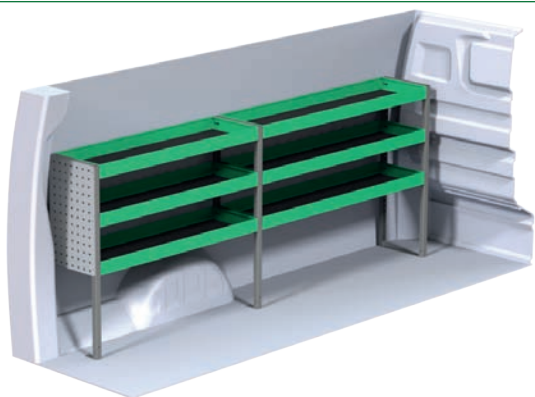
Art.Nr	LxDxH	Kg	Tim	Kr
F41836	1878x300x890 mm	66	4,3	11 737



Art.Nr	LxDxH	Kg	Tim	Kr
F41837	1061x470x890 mm	35	2,2	5 017

Citroën Jumpy L3H1

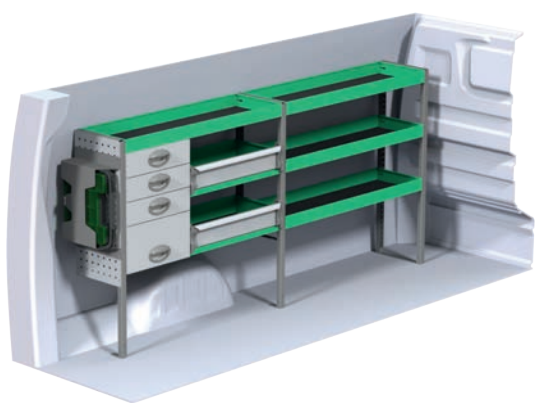
Angivna priser är rekommenderade cirkapriser omonterat och gäller från 2017-04-01, tills vidare, moms tillkommer.
Angivna timmar är rekommenderad montage tid för erfarna påbyggare.



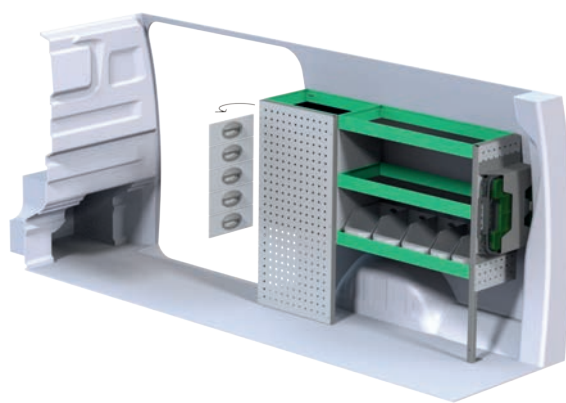
Art.Nr	LxDxH	Kg	Tim	Kr
F41860	2269x300x890 mm	37	2,9	6 187



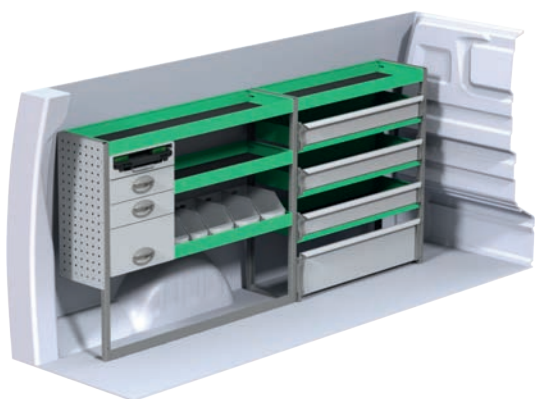
Art.Nr	LxDxH	Kg	Tim	Kr
F41861	1286x300x1000 mm	47	2,9	7 214



Art.Nr	LxDxH	Kg	Tim	Kr
F41862	2090x300x890 mm	57	4,0	9 788



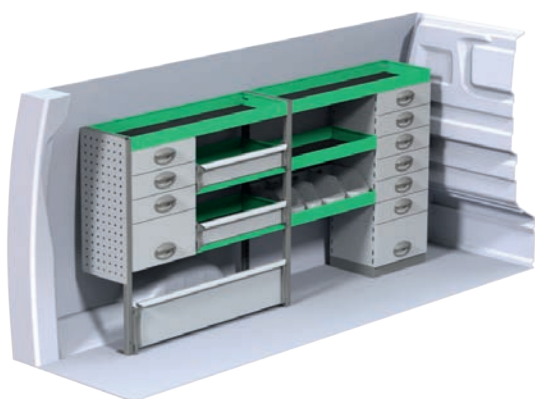
Art.Nr	LxDxH	Kg	Tim	Kr
F41863	1286x300x1000 mm	54	3,2	8 382



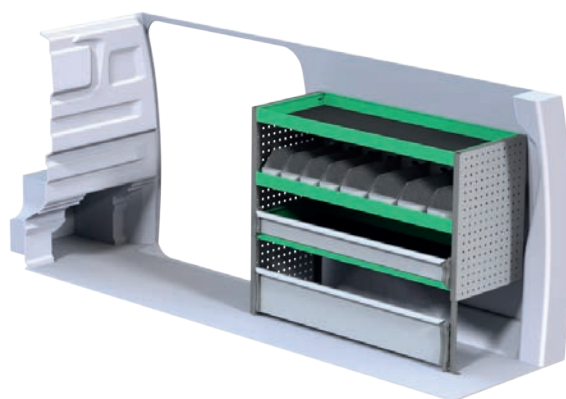
Art.Nr	LxDxH	Kg	Tim	Kr
F41864	2179x300x1000 mm	49	4,0	11 359



Art.Nr	LxDxH	Kg	Tim	Kr
F41865	1286x300x1000 mm	63	3,7	10 770



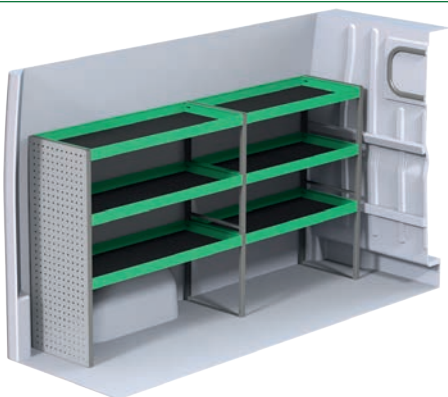
Art.Nr	LxDxH	Kg	Tim	Kr
F41866	2058x300x1000 mm	80	4,3	13 941



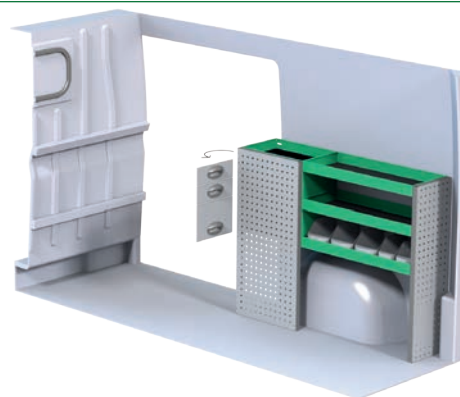
Art.Nr	LxDxH	Kg	Tim	Kr
F41867	1240x470x1000 mm	42	2,2	5 974

Citroën Jumper L1H1

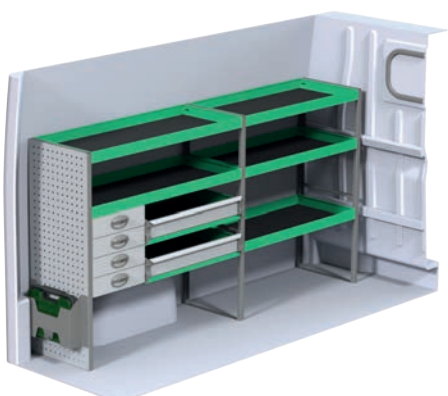
Angivna priser är rekommenderade cirkapriser omonterat och gäller från 2017-04-01, tills vidare, moms tillkommer.
Angivna timmar är rekommenderad montage tid för erfarna påbyggare.



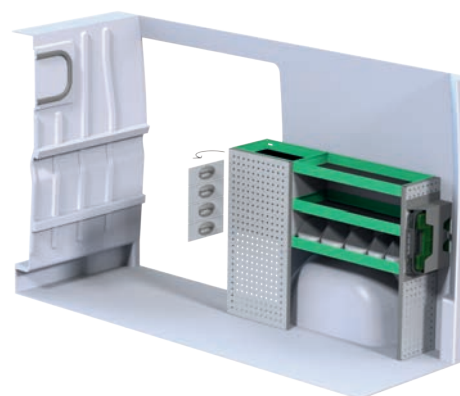
Art.Nr	LxDxH	Kg	Tim	Kr
F45020	2270x470x1220 mm	56	2,5	7 321



Art.Nr	LxDxH	Kg	Tim	Kr
F45021	1287x300x1000 mm	39	2,9	6 623



Art.Nr	LxDxH	Kg	Tim	Kr
F45022	2355x470x1220 mm	79	3,9	11 897



Art.Nr	LxDxH	Kg	Tim	Kr
F45023	1372x300x1000 mm	44	3,2	7 791



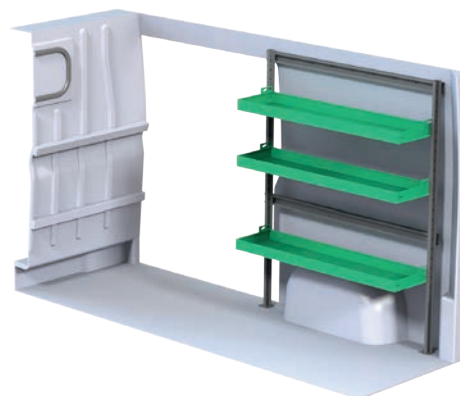
Art.Nr	LxDxH	Kg	Tim	Kr
F45024	2270x300x1515 mm	96	5,2	16 227



Art.Nr	LxDxH	Kg	Tim	Kr
F45025	1287x300x1000 mm	50	3,5	9 662



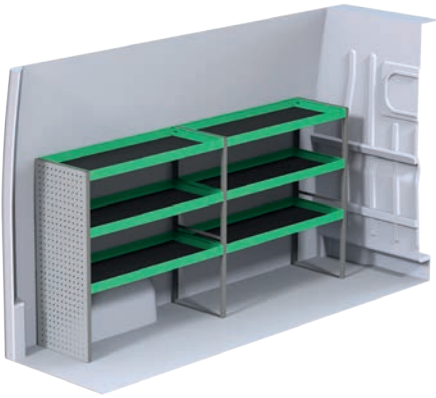
Art.Nr	LxDxH	Kg	Tim	Kr
F45026	2275x323x1605 mm	59	4,8	8 828



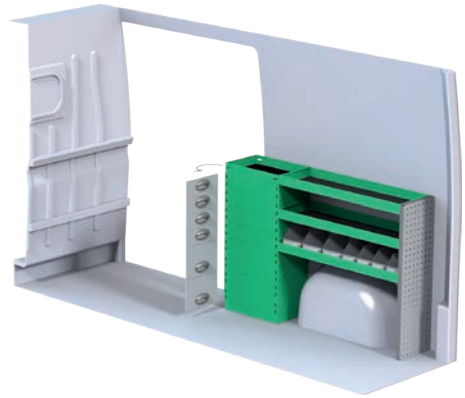
Art.Nr	LxDxH	Kg	Tim	Kr
F45027	1252x323x1605 mm	31	2,4	4 595

Citroën Jumper L2H2

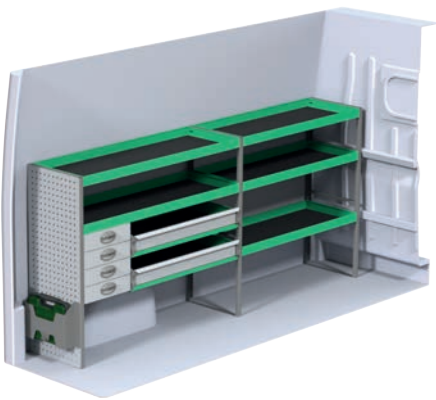
Angivna priser är rekommenderade cirkapriser omonterat och gäller från 2017-04-01, tills vidare, moms tillkommer.
Angivna timmar är rekommenderad montage tid för erfarna påbyggare.



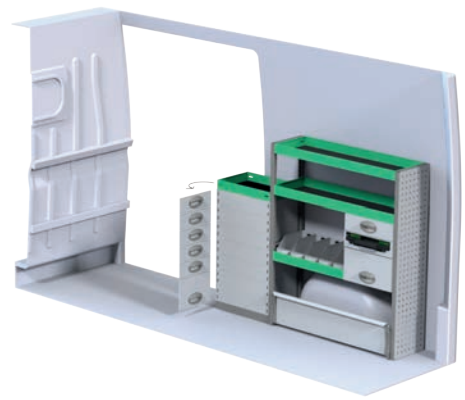
Art.Nr	LxDxH	Kg	Tim	Kr
F45040	2662x470x1220 mm	64	2,5	8 078



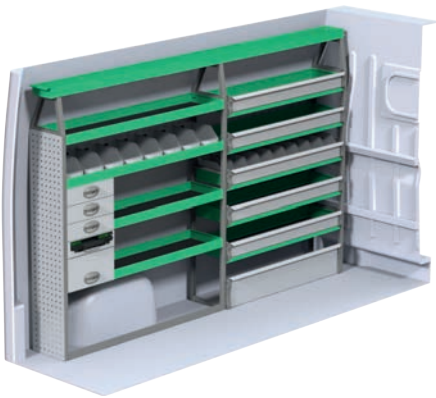
Art.Nr	LxDxH	Kg	Tim	Kr
F45041	1500x300x1000 mm	49	2,8	8 516



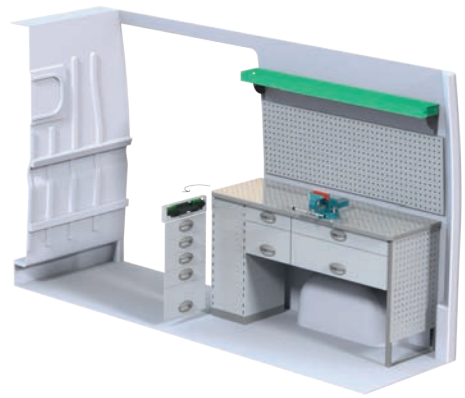
Art.Nr	LxDxH	Kg	Tim	Kr
F45042	2747x470x1220 mm	89	3,9	12 843



Art.Nr	LxDxH	Kg	Tim	Kr
F45043	1532x300x1220 mm	64	3,7	11 886



Art.Nr	LxDxH	Kg	Tim	Kr
F45044	2662x300x1735 mm	114	5,8	19 391



Art.Nr	LxDxH	Kg	Tim	Kr
F45045	1509x470x855 mm	107	3,9	18 945



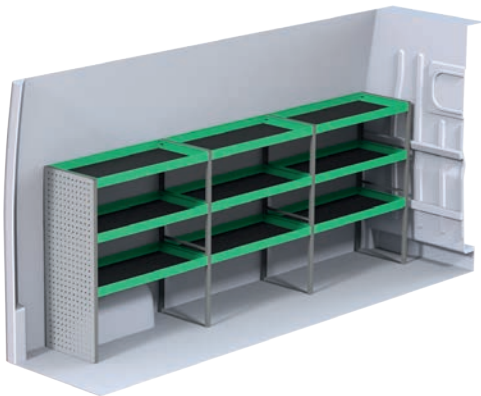
Art.Nr	LxDxH	Kg	Tim	Kr
F45046	2667x503x1770 mm	76	4,8	10 399



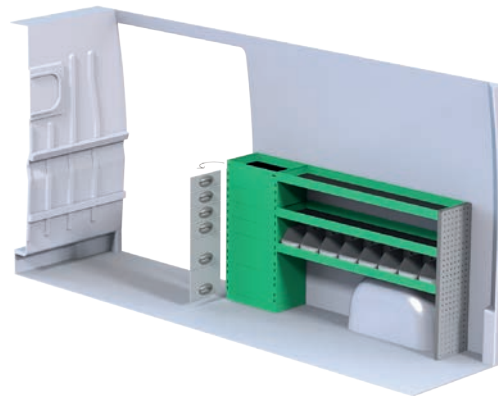
Art.Nr	LxDxH	Kg	Tim	Kr
F45047	1465x503x1770 mm	37	2,4	5 090

Citroën Jumper L3H2

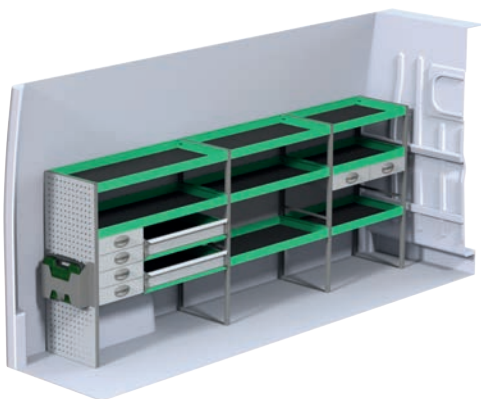
Angivna priser är rekommenderade cirkapriser omonterat och gäller från 2017-04-01, tills vidare, moms tillkommer.
Angivna timmar är rekommenderad montageid för erfarna påbyggare.



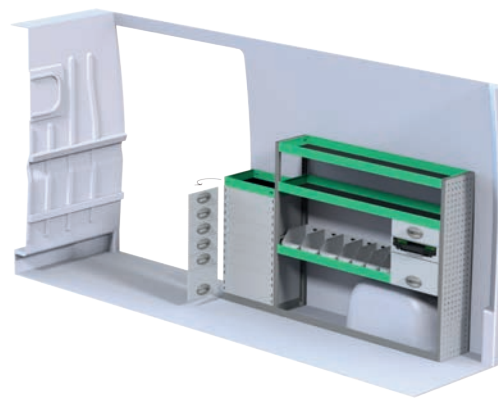
Art.Nr	LxDxH	Kg	Tim	Kr
F45060	3120x470x1220 mm	74	3,4	9 925



Art.Nr	LxDxH	Kg	Tim	Kr
F45061	1892x300x1000 mm	53	2,8	9 259



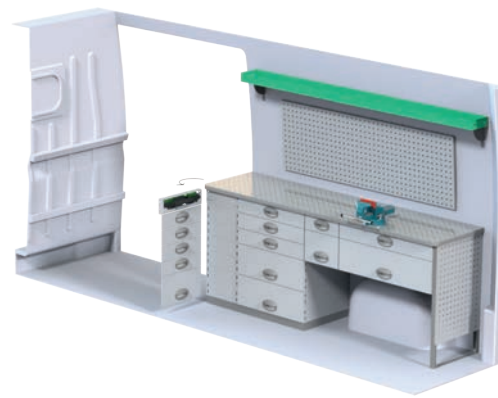
Art.Nr	LxDxH	Kg	Tim	Kr
F45062	3086x470x1220 mm	105	5,2	15 823



Art.Nr	LxDxH	Kg	Tim	Kr
F45063	1924x300x1220 mm	68	3,5	12 340



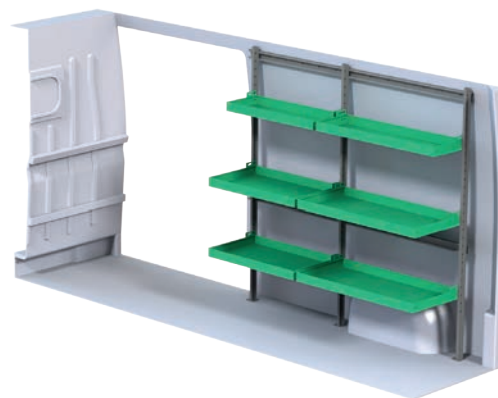
Art.Nr	LxDxH	Kg	Tim	Kr
F45064	3265x300x1735 mm	151	8,5	26 856



Art.Nr	LxDxH	Kg	Tim	Kr
F45065	2024x470x855 mm	142	4,4	24 666



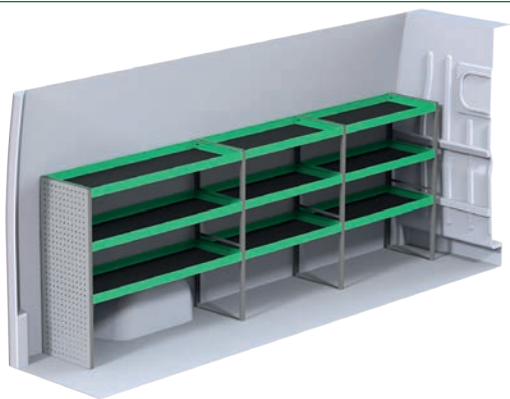
Art.Nr	LxDxH	Kg	Tim	Kr
F45066	3298x503x1770 mm	83	7,3	12 409



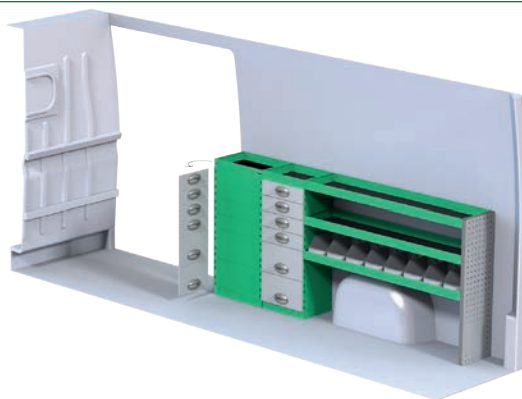
Art.Nr	LxDxH	Kg	Tim	Kr
F45067	1883x503x1770 mm	51	4,8	7 823

Citroën Jumper L4H2

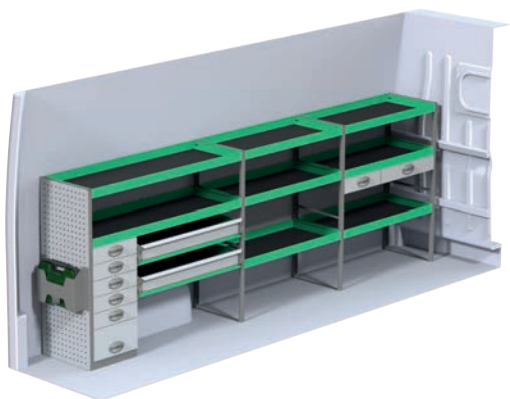
Angivna priser är rekommenderade cirkapriser omonterat och gäller från 2017-04-01, tills vidare, moms tillkommer.
Angivna timmar är rekommenderad montage tid för erfarna påbyggare.



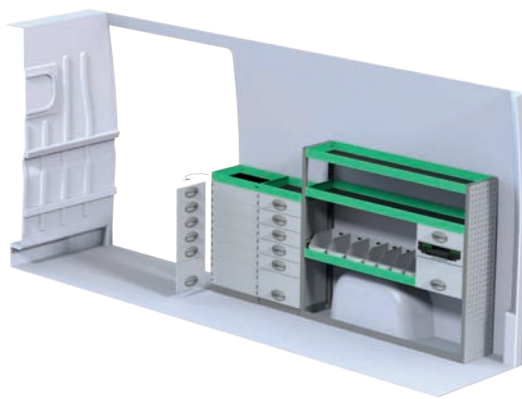
Art.Nr	LxDxH	Kg	Tim	Kr
F45080	3512x470x1220 mm	83	3,4	10 682



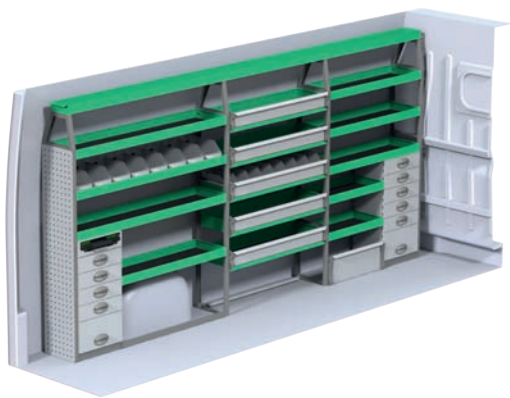
Art.Nr	LxDxH	Kg	Tim	Kr
F45081	2284x300x1000 mm	78	4,1	14 273



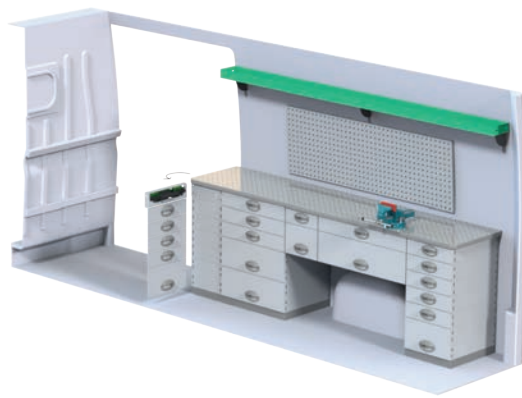
Art.Nr	LxDxH	Kg	Tim	Kr
F45082	3597x470x1220 mm	128	5,5	19 016



Art.Nr	LxDxH	Kg	Tim	Kr
F45083	2316x300x1220 mm	92	4,8	17 182



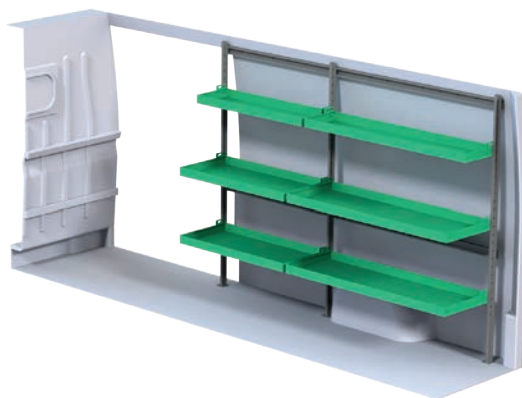
Art.Nr	LxDxH	Kg	Tim	Kr
F45084	3512x300x1735 mm	163	8,6	28 243



Art.Nr	LxDxH	Kg	Tim	Kr
F45085	2383x470x855 mm	180	4,8	30 042



Art.Nr	LxDxH	Kg	Tim	Kr
F45086	3511x503x1770 mm	85	7,3	12 688



Art.Nr	LxDxH	Kg	Tim	Kr
F45087	2488x503x1770 mm	83	4,8	9 523

Information

- Lasta tungt lågt, en självklarhet kan tyckas. Men det tål att tänkas på, lasta rätt så spar du din rygg och bilen uppför sig mycket bättre och säkrare på vägen.
- Om du har lite mer skrymmande gods som står på golvet så använd spännband! Det kan rädda ditt liv!
- Kom ihåg att System Edström bara är ett verktyg för god ordning och säkerhet i bilen, i slutänden så är det du som bestämmer hur effektivt detta verktyg ska fungera i din vardag.
- När du utrustar din bil med dom verktyg och reservdelar du behöver ha med dig, tänk på att LÄGGA din last på plats. Om du istället slänger dom på plats så kan du skada både verktyg, reservdelar och inredningen.
- Använd insatser i lådorna och plastbackar i hyllorna så åker inte grejerna omkring i samma utsträckning. Du slipper onödigt skrammel och förstörda verktyg.
- Du använder med fördel våra kassettilägg i lådorna, det sätter munkavle på inredningen samtidigt som det skonar verktyg och reservdelar.
- Gummimatta i hyllorna ser vi som en självklarhet. Återigen, det tystar inredningen och så kanar inte verktyg och reservdelar omkring lika lätt.

I och med att du har valt att ha System Edström i ditt servicefordon har du tagit det första och viktigaste steget för att få din mobila arbetsplats säker och funktionell. Från och med nu är det upp till dig hur säker och funktionell din arbetsplats ska vara.

Kom ihåg;

Det är du som chaufför som har det slutgiltiga ansvaret om du eller någon annan blir skadad pga slarv med surring av last.

Var noga med att inte överskrida bilens maxlast!

Säkerhet, Miljö & Kvalité

System Edström Bilinredningar AB är certifierat enligt kraven i SS-EN ISO 9001:2008 för att säkerställa den administrativa kvaliteten och ge oss möjlighet att hålla en hög leveranssäkerhet.

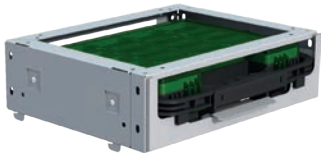
Våra produkter är testade på två sätt, det första, och kanske viktigaste, är två krocktester, en utförd av Millbrook i England och en utförd av Valutec i Frankrike. Det franska testet är utfört enligt INRS NS286.

Vi har även låtit tyska TÜV-GS testa och godkänna våra produkter avseende funktion och hållbarhet.

Läs mer om dessa tester på vår hemsida, www.edstrom.se.

Samtliga ingående material i System Edström är till 100% återvinningsbara.

Vi är miljöcertifierade enligt SS-EN ISO 14001:2004.



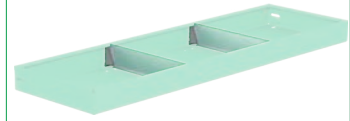
Väskor



Väskfästen



Väsk/Pärmställ



Hyllavdelare



Lådinsatser



Plastbackar



Skruvstycke



Gastubhållare



Universalkrok



Slang/Kabelhållare



Burk/Tubhållare



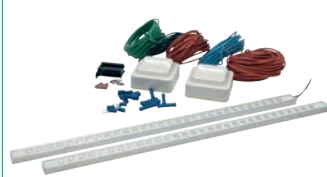
Väsk/Paketstöd



Lastsäkring



1:a Hjälpen



Skåpbelysning



Arbetsbelysning



Verktvghållare



Inverters



Steghållare



Brandsläckare

System Edström är krocktestat enligt:



I alla förslag ingår det som är ritat samt fäst detaljer, gummimattor till hyllorna och lådilägg av cellplast.

Vi förbehåller oss rätten till ändring av priser och leveransvillkor utan föregående avisering.

Se oss på internet: www.systemedstrom.com

Återförsäljare