

# Professionell Bilinredning



Var sak har sin plats.







Var sak har sin plats.

## Innehåll

Allmän information	2
Systematiska System Edström	4
Kassetter	6
Hyllor	8
Utdragbara hyllor	12
Dropfront	14
Hyllstegar	15
Flexiplan	16
Verktyspaneler	18
Ramar & Lastslädar	20
Väskor	22
Skåp & förvaring	26
Skruvstycke & Hållare	28
Gastubhållare	29
Tillbehör	30
EasyLoad	32
Säkerhet	33
Verktysghållare	34
LED Belysning	36
LED Blixtljus	37
Inverter & Batteriladdare	38
Personbilslösningar	39
Takutrustning	40
Monteringsdetaljer	43
Inredningar	44
Montering	46
Råd på vägen	48

# Hur gör man en Med System Ed



System Edström grundades 1958. Vi är ett av de äldsta företagen i Europa som tillverkar och säljer inredningar till servicebilar. Mer än 50 års erfarenhet och produktutveckling, mer än

50 års erfarenhet av att lyssna på kundönskemål och skapa lösningar som fungerar för dig som användare.

Det har hänt en hel del under dessa år. Vi har förbättrat och förenklat, vi har kommit med nya produkter och designat om befintliga. Utvecklingen fortsätter, produkt och företagsmässigt, så fortsatt komma med idéer och förslag. Det uppskattas.

Ett område vi tittat extra på är säkerhet. En olycka kan hända och då är det viktigt att inredningen stannar kvar bak i skåpet. Vi gjorde vårt första krocktest redan 2001 hos Milbrook i England enligt ECE R17.07. Vi klarade testet med glans. Krocktester, krav och önskemål förändras med åren.



I Juni 2011 var det dags igen. Den här gången i Frankrike enligt INRS NS286, samma resultat igen, med beröm godkänt. Du kan läsa mer om testerna och se filmer på vår hemsida.



Företaget certifierat enligt:

**SS-EN ISO 9001:2008 & SS-EN ISO 14001:2004**



# En bra bil bättre? Edström förstås.

Det är ju bra med hög säkerhet men hur är det att få ihop grejerna och sätta fast dem i bilen? Relativt enkelt faktiskt. När vi produktutvecklar har vi alltid det med i beräkningarna. Följ bara våra anvisningar och använd sunt förnuft så är det inga problem. Eller ännu bättre, låt någon av våra påbyggare göra det åt dig. Dom är utbildade och har erfarenhet av våra produkter.

Läs igenom denna katalog så har du alla möjligheter att göra din bil till en bra och funktionell arbetsplats.

Mer information hittar du på [www.edstrom.se](http://www.edstrom.se)



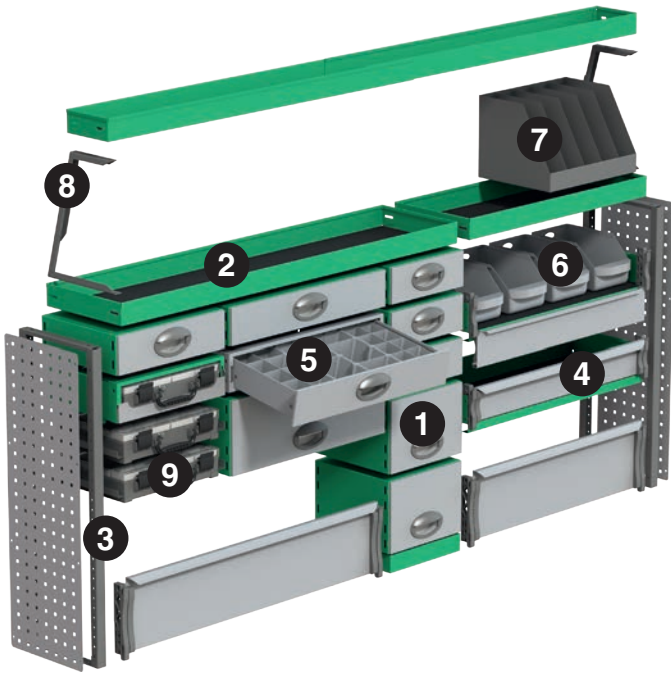
Produkter kvalitetstestade av:  
**RWTÜV GS**

Produkter krocktestade enligt:  
**INRS NS286 & ECE R17.07**

# Systematiska System Edström

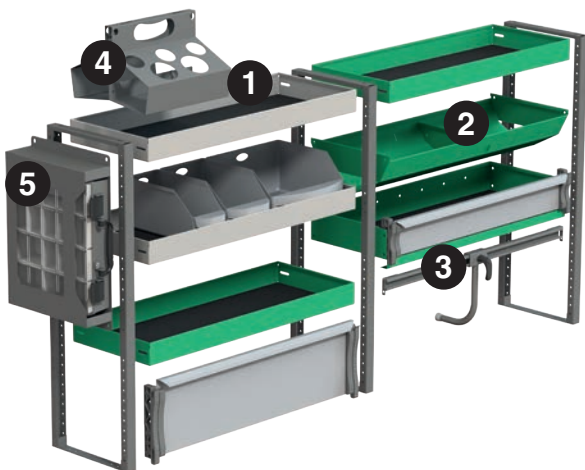
Man kan utan tvekan säga att vi är väldigt flexibla när det gäller inredningar. Och det bygger på att vi har ett system som hänger ihop. Våra kassetter och hyllor kan kombineras i oändlighet. Ja, nästan i varje fall.

Du kan med andra ord designa din inredning så att den blir precis som du vill ha den. Och byter du bil kan du ta med den till nästa om du vill.



## Nr Beskrivning

- Kassetter**  
Varje kasset (låda) är ett eget byggelement så det är du som bestämmer hur den färdiga hurtsen ska se ut. Sid 6
- Hyllor**  
Hyllorna har en 65 mm hög kant, ett 180° omslag gör hyllan stadig och ger en mjukt avrundad kant. Sid 8-10
- Hyllstegar**  
Finns i ett flertal varianter och utföranden. Sid 15
- Dropfront**  
Hyllan med nedfällbar framkant, vilket underlättar åtkomst av material vid tätt monterade hyllor. Sid 14
- Lådsatser**  
Plastinsatser med lösa avdelare, du bestämmer själv fackindelningen. Sid 7
- Plastbackar**  
Förvaring av reservdelar och verktyg. Sid 9
- Pärmställ**  
Lätt åtkomst av pärmar. Sid 31
- Konsoler**  
Monteringsstillbehör som behövs för montering och fastsättning i bil. Sid 43
- Kassettväska**  
En väska som är lämplig för ett sortiment av smådelar att ta med på jobb. Sid 22



## Nr Beskrivning

- Aluminiumhyllor**  
Cirka halva vikten jämfört med hyllor av plåt, klarar 20 kg utbredd last. Sid 9
- Kabelhylla**  
En överskådlig förvaring för dina kabelrullar. Sid 10
- Väskstöd**  
Håller din last på plats. Sid 30
- Burk/Tubhållare**  
Håller ordning på burkar och tuber. Sid 35
- Väskfäste**  
Monteras på en hyllstega. Sid 22

Gummimatta  
i hyllorna.

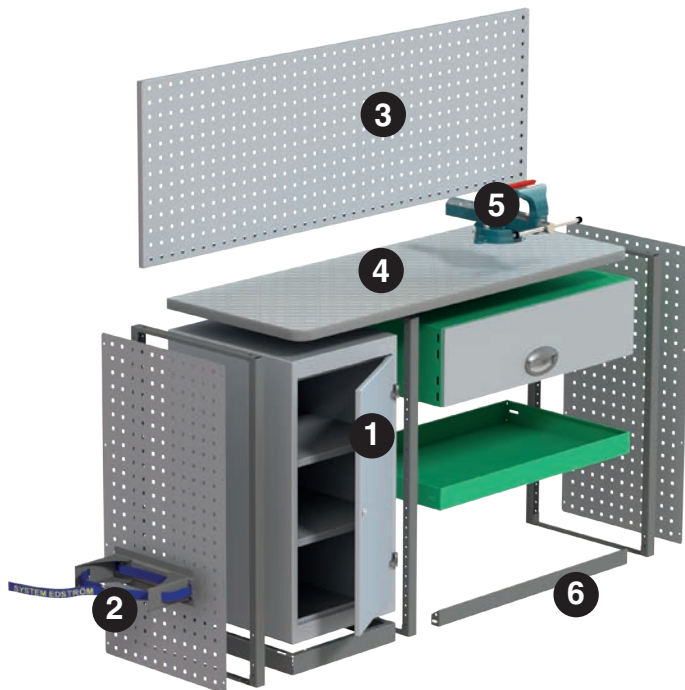




Nr Beskrivning

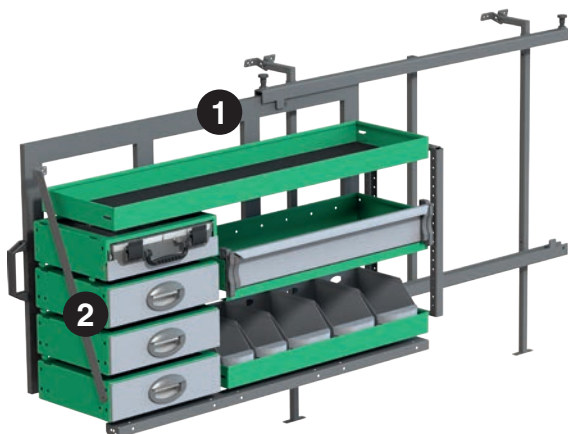
- 1 **Utdragbara hyllor**  
Finns i tre höjder och tre längder. Monteras i två alternativt tre hyllstegar. Sid 13
- 2 **Panelplåt**  
En slät verktygspanel som passar våra hyllstegar. Sid 18
- 3 **Hyllstegsförlängare**  
Förlänger din byggnation på höjden. Sid 15

Allt hänger ihop.



Nr Beskrivning

- 1 **Skåpdörrar**  
Bygg ditt eget skåp. Sid 26
- 2 **Gastubhållare**  
Stadigt fäste för dina gastuber. Sid 29
- 3 **Verktygspaneler**  
En mängd olika mått, med bockad kant och förstuvningar. Sid 18
- 4 **Bänkskiva**  
En skiva som tål tuffa tag. Sid 32
- 5 **Skruvstycke**  
Montera på en bänkskiva eller någon av våra hållare. Sid 28
- 6 **Vinkel/Stödskena**  
Monterad på golvet fungerar den som en raskant, vänd på den och montera under en kassettrad för en säker och stadig montering. Sid 43



Nr Beskrivning

- 1 **Utdragbar inredningsram**  
En ram som gör din inredning utdragbar samtidigt som den frigör golvutrymme. Sid 20
- 2 **Fästjärn**  
Behövs för att säkra inredningen på ramen. Sid 20

# Kassetter

Det här är grundstenen i systemet. Det gör det möjligt för dig att själv bestämma hur den färdiga hurtsen ska se ut. Kombinera dom olika storlekarna så att det passar dig. Lådorna är monterade i kullagrade gejdrar och klarar en last på 60 kg styck.



## Kassetter 300 djup

Benämning	Art.Nr	Bredd	Höjd	kg
Kassett	2331	302	110	2,8
Kassett	2332	302	220	3,9
Kassett	2341	392	110	3,3
Kassett	2342	392	220	4,6
Kassett	2343	392	165	3,9
Kassett	2361	605	110	4,1
Kassett	2362	605	220	6,0
Kassett	2371	784	110	7,7
Kassett	2372	784	220	10,3

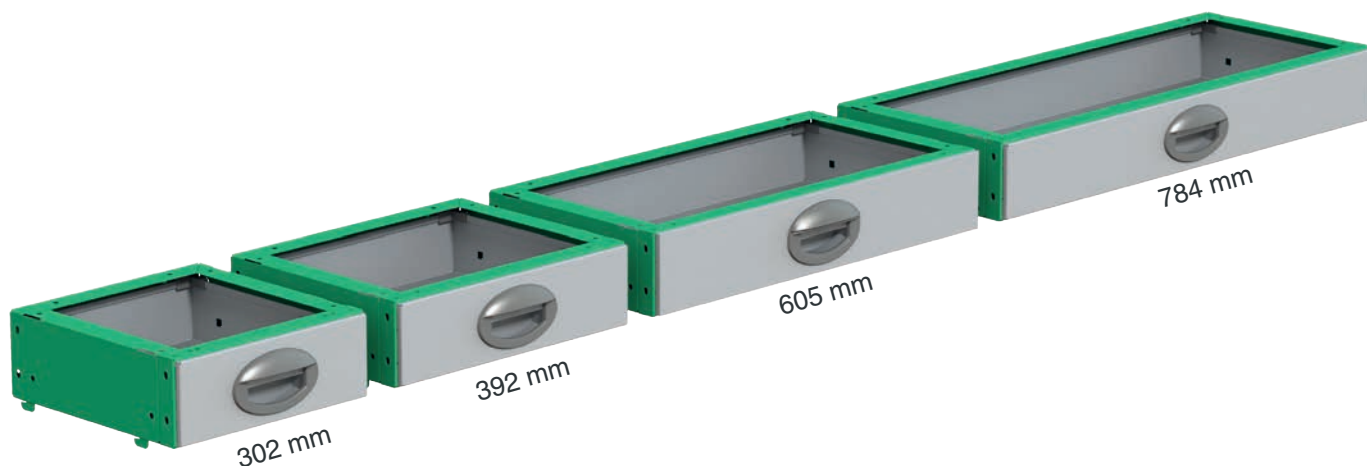


## Kassetter 470 djup

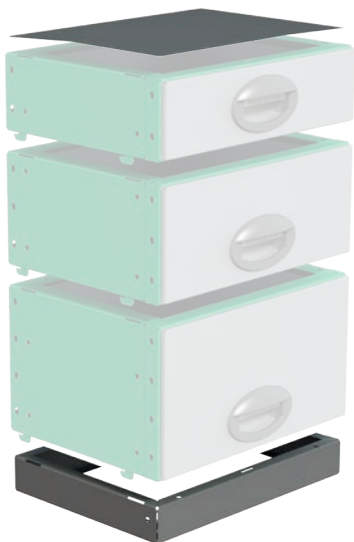
Benämning	Art.Nr	Bredd	Höjd	kg
Kassett	2431	302	110	3,4
Kassett	2432	302	220	5,2
Kassett	2441	392	110	3,9
Kassett	2442	392	220	5,9
Kassett	2443	392	165	4,9
Kassett	2461	605	110	5,2
Kassett	2462	605	220	7,5
Kassett	2471	784	110	10,3
Kassett	2472	784	220	12,1

komplettera med insatser.

Fyra bredder

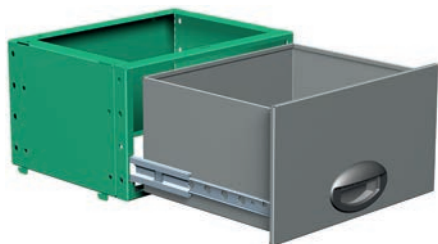






### Topplåtar & Socklar

Benämning	Art.Nr	Djup	Bredd	Höjd	kg
Topplåt	2533	300	302		0,7
Topplåt	2534	300	392		0,8
Topplåt	2536	300	605		1,3
Topplåt	2543	470	302		1,0
Topplåt	2544	470	392		1,3
Topplåt	2546	470	605		2,8
Sockel	2633	300	302		0,7
Sockel	2634	300	392		0,8
Sockel	2636	300	605		1,0
Sockel	2643	470	302		1,0
Sockel	2644	470	392		1,2
Sockel	2646	470	605		1,6



### Kullagrade Gejdrar

Benämning	Art.Nr	Djup	Info	kg
Gejder	22020	300	Par	1,0
Gejder	22022	470	Par	1,5

OBS! Våra kassetter/lådor kommer med gejdrar som standard, dessa gejdrar använder du om du vill komplettera en gammal låda.



### Lådinsatser

Benämning	Art.Nr	Djup	Bredd	kg
Lådinsats	3001	300	127	0,1
Lådinsats	3003	300	172	0,2
Lådinsats	3005	470	127	0,2
Lådinsats	3007	470	172	0,4

Lådinsatserna passar i kassetter, hyllor, mm.

En uppsättning avdelare för maximal fackindelning ingår i varje insats. Du väljer själv hur många fack du vill ha.



### Guide för lådinsatser

Kassettbredd	Bredd på insats, antal
302 mm	127 mm, 2 st
392 mm	172 mm, 2 st
605 mm	127 mm, 3 st + 172 mm, 1 st
784 mm	127 mm, 3 st + 172 mm, 2 st



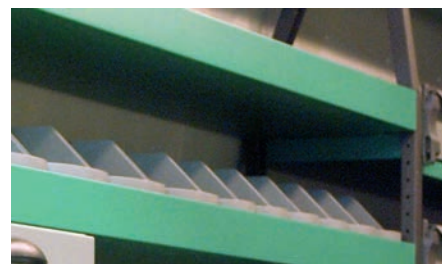
### Kassettilägg

Benämning	Art.Nr	Passar i
Ilägg	5233	2331 & 2332
Ilägg	5234	2341, 2342 & 2343
Ilägg	5236	2361 & 2362
Ilägg	5237	2371 & 2372
Ilägg	5243	2431 & 2432
Ilägg	5244	2441, 2442 & 2443
Ilägg	5246	2461 & 2462
Ilägg	5247	2471 & 2472

Kassettilägg skyddar verktyg och reservdelar samtidigt som det fungerar som en ljuddämpare.

# Hyllor

Våra hyllor har några smarta egenskaper. En 65 mm hög kant, med ett 180° omslag som rundar av, håller sakerna på plats. Förstansade hål som underlättar montage mellan hyllstegar eller ovanpå en kassett-stapel. Du kan också montera hyllorna i våra Flexiplan-konsoler (sidan 16), då blir de fällbara!



I den här bilen finns en plats för var sak.



## Hyllor 300 djup

Benämning	Art.Nr	Längd	kg
Hylla	1600	302	1,3
Hylla	1602	392	1,6
Hylla	1604	605	2,2
Hylla	1606	694	2,5
Hylla	1608	784	2,8
Hylla	1610	907	3,2
Hylla	1612	997	3,5
Hylla	1614	1086	3,8
Hylla	1616	1176	4,1
Hylla	1618	1210	4,3
Hylla	1620	1299	4,5
Hylla	1622	1389	4,8
Hylla	1624	1512	5,1
Hylla	1626	1568	5,3
Hylla	1632	1960	9,0



## Hyllor 470 djup

Benämning	Art.Nr	Längd	kg
Hylla	1700	302	1,8
Hylla	1702	392	2,2
Hylla	1704	605	3,2
Hylla	1706	694	3,6
Hylla	1708	784	4,0
Hylla	1710	907	4,5
Hylla	1712	997	4,9
Hylla	1714	1086	5,3
Hylla	1716	1176	5,8
Hylla	1718	1210	6,0
Hylla	1720	1299	6,2
Hylla	1722	1389	6,7
Hylla	1724	1512	7,1
Hylla	1726	1568	7,5
Hylla	1730	1960	12,7

Lastförmåga 300 - 1600 mm 70 kg utbredd last.  
Lastförmåga 1601 - 1960 mm 50 kg utbredd last.





Lastförmåga 20 kg utbredd last.

### Hyllor Aluminium

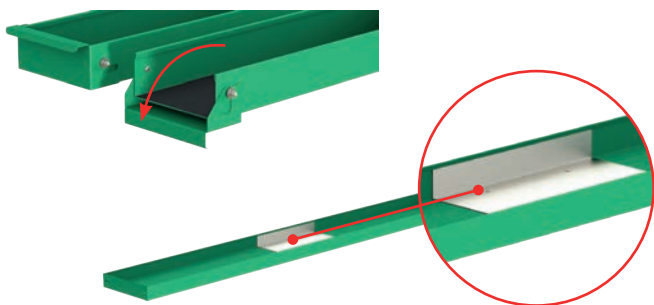
Benämning	Art.Nr	Djup	Längd	kg
Hylla	3400	300	302	0,6
Hylla	3402	300	392	0,8
Hylla	3404	300	605	0,9
Hylla	3408	300	784	1,1
Hylla	3412	300	997	2,0
Hylla	3416	300	1176	2,3
Hylla	3500	470	302	0,9
Hylla	3502	470	392	1,1
Hylla	3504	470	605	1,3
Hylla	3508	470	784	1,6
Hylla	3512	470	997	2,8
Hylla	3516	470	1176	3,3



Lastförmåga 300 - 1600 mm 70 kg utbredd last.  
Ställbara hyllor 30 kg.

### Hyllor 160 djup

Benämning	Art.Nr	Längd	kg
Hylla	1802	997	2,4
Hylla	1804	1176	2,7
Hylla	1806	1568	3,6
<i>Ställbar längd</i>			
Hylla	1810	1160-2120	5,3
Hylla	1812	1830-3460	11,3



### Tillbehör Hyllor

Benämning	Art.Nr	Info	kg
Flipfront	1831	160 djup	0,2
Flipfront	1833	300 djup	0,4
Skarvbit	1834	300 djup	1,6

Även om vi har hyllor i massor med längder så passar de inte ibland. Med skarvbiten kan du enkelt skarva två hyllor till den längd du önskar. (Endast 300 mm djupa hyllor)



### Plastbackar

Benämning	Art.Nr	Djup	Bredd	Höjd	kg
Plastback	3010	300	121	145	0,2
Plastback	3012	300	170	145	0,3
Plastback	3017	300	291	145	0,4
Plastback	3014	470	121	145	0,3
Plastback	3016	470	170	145	0,4
Plastback	3018	470	291	145	0,5

Plastbackarna finns i 2 djup som passar hyllor med 300 respektive 470 mm djup.



### Guide för plastbackar

Hylllängd	Antal backar per bredd		
	291 mm	170 mm	121 mm
302 mm		1	1
392 mm		2	
605 mm	1	1	1
694 mm		4	
784 mm	1	2	1
907 mm	2	1	1
997 mm	1	4	
1086 mm	1	3	2
1176 mm	2	2	2
1210 mm	1	3	3
1299 mm	2	2	3
1389 mm	2	4	1
1512 mm	2	4	2
1568 mm	2	5	1
1960 mm	2	8	

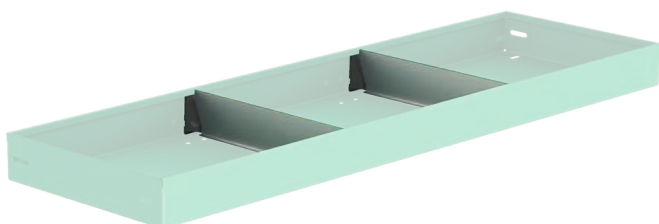
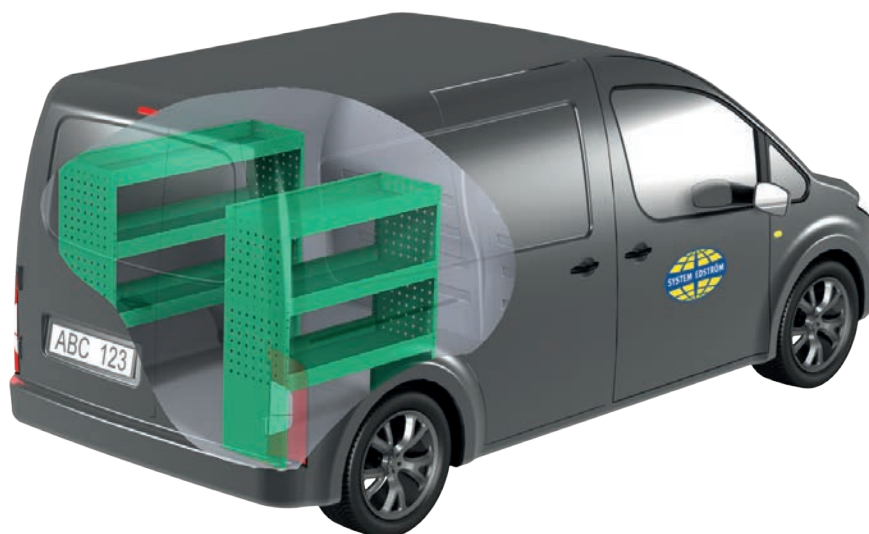
Fler kombinationer är möjliga.



### Basic Kit - Hyllsektion

Benämning	Art.Nr	Djup	Längd	Höjd	kg
Basic kit	3278	300	786	890	12,0
Basic kit	3282	300	999	890	14,5
Basic kit	3290	200	999	890	10,5

Ordning och reda i bilen på enklast tänkbara sätt, det får du med våra hyllsektioner. Varje sektion levereras i platt paket med nödvändiga skruvar för montering och fastsättning. Lastförmåga; 20 kg utbredd last per hylla.



### Hyllavdelare

Benämning	Art.Nr	Information	kg
Fäste	2753	Till avdelarna	-,-
Avdelare 300	2754	Hylldjup 300 mm	0,1
Avdelare 470	2756	Hylldjup 470 mm	0,2

Genialiskt enkla hyllavdelare. Skjut in 2 fästen där du vill och tryck i en avdelare. Enklare kan det inte bli!



### Hylla för kabelrullar

Benämning	Art.Nr	Djup	Längd	Höjd	kg
Hylla	1688	300	784	114	4,3
Avdelare (extra)	1689	300	-	100	0,2

Förvara dina kabelrullar på ett överskådligt sätt, en flyttbar avdelare ingår. Lastförmåga 30 kg utbredd last.



Funkar som  
ljuddämpare.



5204

## Gummimatta

Benämning	Art.Nr	Mått	Hylla	kg
Gummimatta	5204	1400 mm, löpmeter	-	5,7
Gummimatta	6599	156 mm, löpmeter	-	0,4
Gummimatta	6600	298 x 298 mm	1600	0,3
Gummimatta	6602	298 x 388 mm	1602	0,4
Gummimatta	6604	298 x 600 mm	1604	0,5
Gummimatta	6608	298 x 780 mm	1608	0,7
Gummimatta	6610	298 x 902 mm	1610	0,8
Gummimatta	6612	298 x 992 mm	1612	0,9
Gummimatta	6614	298 x 1082 mm	1614	1,0
Gummimatta	6616	298 x 1172 mm	1616	1,1
Gummimatta	6620	298 x 1295 mm	1620	1,2
Gummimatta	6622	298 x 1384 mm	1622	1,3
Gummimatta	6626	298 x 1564 mm	1626	1,4
Gummimatta	6699	298 mm, löpmeter	-	0,9
Gummimatta	6700	468 x 298 mm	1700	0,4
Gummimatta	6702	468 x 388 mm	1702	0,5
Gummimatta	6708	468 x 780 mm	1708	1,1
Gummimatta	6712	468 x 992 mm	1712	1,4
Gummimatta	6716	468 x 1172 mm	1716	1,7
Gummimatta	6799	468 mm, löpmeter	-	1,4

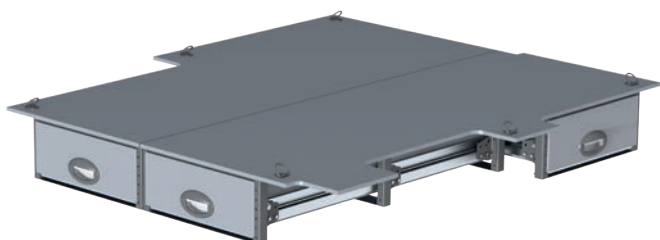
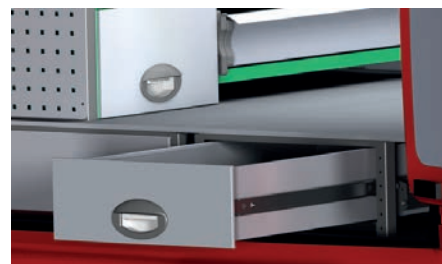
Gummimattorna till våra hyllor är en 1 mm tjock slät matta. Vi har färdigskurna mattor som passar våra vanligast förekommande hyllor. Till övriga så säljer vi per löpmeter från rullar om 10 meter. Gummimattan för golv (nr. 5204), är räfflad och armerad för största möjliga hållbarhet.





# Utdragbara Hyllor

Vore det inte praktiskt om man kunde dra ut hyllan för att komma åt grejerna? Jo, det tyckte vi också. En utdragbar hylla blir ju liksom en låda och hylla på samma gång. Flexibilitet är som sagt ett nyckelord för oss.



Vi kan leverera mellangolv och hyllor till dom flesta mindre bilmodeller som förekommer. Kontakta oss för mer information om vilka modeller vi har färdiga golv och konfigurationer till.



Med utdragbara hyllor och ett mellangolv kan du utnyttja bilens utrymmen till max. Komplettera med en inredning ovanpå mellangolvet så får du med dig det mesta du behöver när du är ute på jobb.

*Stora möjligheter  
med små bilar.*



Du kan med fördel kombinera utdragbara hyllor med kassetter och dropfront hyllor. Se alla olika storlekar nedan, komplettera med en avdelare så ligger grejerna still..  
Lastförmåga 80 kg utbredd last.



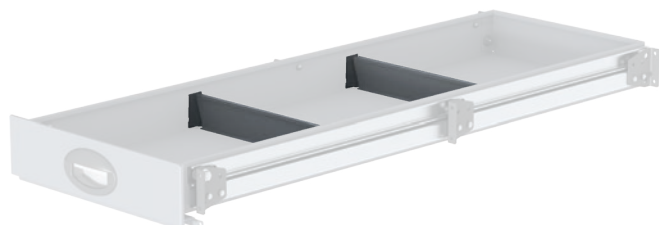
#### Utdragbara hyllor 300

Benämning	Art.Nr	Djup	Bredd	Höjd	Matchar	kg
Utdragshylla	1881	268	826	110	784 mm	8,6
Utdragshylla	1882	268	1035	110	997 mm	10,7
Utdragshylla	1883	268	1218	110	1176 mm	11,6



#### Utdragbara hyllor 470

Benämning	Art.Nr	Djup	Bredd	Höjd	Matchar	kg
Utdragshylla	1884	438	826	110	784 mm	10,1
Utdragshylla	1885	438	826	165	784 mm	11,0
Utdragshylla	1886	438	1035	110	997 mm	12,8
Utdragshylla	1887	438	1035	165	997 mm	13,7
Utdragshylla	1888	438	1035	220	997 mm	15,1
Utdragshylla	1889	438	1218	110	1176 mm	13,6
Utdragshylla	1890	438	1218	165	1176 mm	14,9
Utdragshylla	1891	438	1218	220	1176 mm	18,1



#### Avdelare

Benämning	Art.Nr	Djup	Höjd	kg
Fäste (par)	2753	-	-	-, -
Avdelare	2736	436	62	0,3
Avdelare	2738	436	114	0,5

2736 passar 1884 - 1891.  
2738 passar 1885, 1887, 1888, 1890 & 1891.



#### Hyllstege för mellangolv

Benämning	Art.Nr	Djup	Höjd	kg
Hyllstege	2070	300	360	0,9
Hyllstege	2072	470	360	1,0
Hyllstege	2073	470	190	0,8

Ramen kan även användas som en vanlig hyllstege.



#### Gummimattor

Benämning	Art.Nr	Passar i	kg
Gummimatta	6808	1881	0,3
Gummimatta	6812	1882	0,4
Gummimatta	6816	1883	0,5
Gummimatta	6908	1884 & 1885	0,5
Gummimatta	6912	1886, 1887 & 1888	0,7
Gummimatta	6916	1889, 1890 & 1891	0,8

# Dropfront

Många av er behöver få in mycket på hyllorna. Samtidigt vill ni att sakerna ska vara lätta att hitta. För er har vi gjort hyllor med en front som är lätt att fälla ner. De kan monteras tätare än våra standardhyllor samtidigt som du ser och kommer åt det som ligger på hyllorna. Fler hyllmeter på samma golvyta!



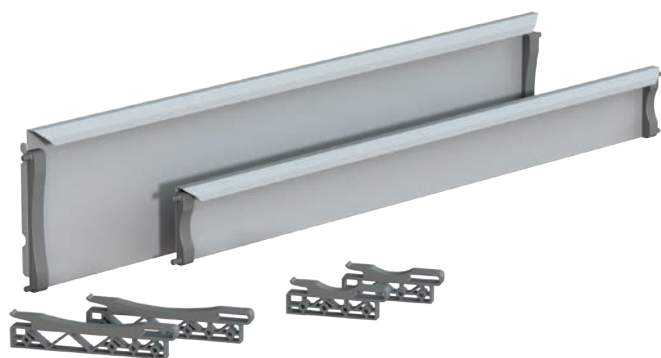
Mer i hyllan och enkel åtkomst.



## DF Hyllor

Benämning	Art.Nr	Djup	Längd	kg
DF Hylla	3604	300	605	2,4
DF Hylla	3608	300	784	2,9
DF Hylla	3610	300	907	3,5
DF Hylla	3612	300	997	3,6
DF Hylla	3616	300	1176	4,2
DF Hylla	3704	470	605	2,9
DF Hylla	3708	470	784	4,2
DF Hylla	3710	470	907	5,0
DF Hylla	3712	470	997	5,1
DF Hylla	3716	470	1176	5,9

Hyllan levereras med 8 st M6 skruv och mutter för montage i hyllstegar. Lastförmåga 70 kg utbredd last.



## Dropfronter

Benämning	Art.Nr	Höjd	Längd	kg
Dropfront	3804	110	605	0,8
Dropfront	3805	220	605	1,3
Dropfront	3808	110	784	1,0
Dropfront	3809	220	784	1,7
Dropfront	3810	110	907	1,2
Dropfront	3811	220	907	2,0
Dropfront	3812	110	997	1,3
Dropfront	3813	220	997	2,1
Dropfront	3816	110	1176	1,4
Dropfront	3817	220	1176	2,5

Dropfronterna levereras komplett med beslag.



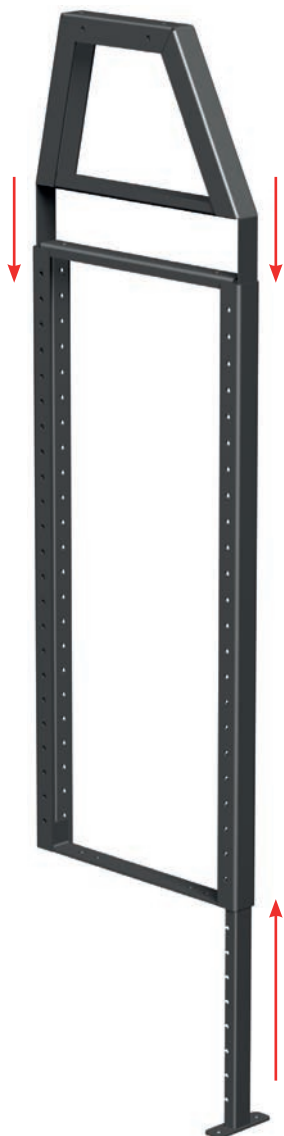
## Avdelare

Benämning	Art.Nr	Djup	Höjd	kg
DF Avdelare	1990	300	110	0,2
DF Avdelare	1992	300	220	0,4
DF Avdelare	1994	470	110	0,4
DF Avdelare	1996	470	220	0,7



# Hyllstegar

Hyllstegen är en monteringsram som du använder för att montera hyllor, dropfronter, kassetter mm.



## Hyllstegar

Benämning	Art.Nr	Djup	Höjd	kg
Hyllstege	2000	300	505	1,5
Hyllstege	2002	300	670	1,8
Hyllstege	2004	300	890	2,3
Hyllstege	2006	300	1000	2,9
Hyllstege	2008	300	1220	3,4
Hyllstege	2010	300	1440	4,0
Hyllstege	2012	470	505	1,7
Hyllstege	2014	470	670	2,0
Hyllstege	2016	470	825	2,3
Hyllstege	2018	470	890	2,5
Hyllstege	2020	470	1000	3,1
Hyllstege	2022	470	1220	3,7
Hyllstege	2024	470	1440	4,4

## Hyllstegsförlängare

Benämning	Art.Nr	Djup	Höjd	Topp	kg
Förlängare	2050	300	185	160	0,8
Förlängare	2052	300	230	160	1,0
Förlängare	2054	300	290	160	1,1
Förlängare	2056	300	400	160	1,3
Förlängare	2058	470	185	300	0,9
Förlängare	2060	470	230	300	1,1
Förlängare	2062	470	290	300	1,3
Förlängare	2064	470	400	300	1,6

Hyllstegsförlängare sticks in i en hyllstege och bultas sedan fast. Toppen på hyllstegsförlängarna är anpassade för hyllor med 160 respektive 300 mm djup.

## Förlängningsben

Benämning	Art.Nr	Längd	kg
Förl.ben	2090	500	0,7

Förlängningsbenet sticks in i hyllstegsprofilen och skruvas fast. Ställbart från 10 till 400 mm.

# Flexiplan

Flexiplan gör våra hyllor fällbara. Du kan alltså växla mellan en fullständig hyllinredning och ett "tomt" skåputrymme för volymtransporter. Lastförmågan är samma som för "vanligt" hyllmontage.



Volym gods  
och/eller  
paket.



## Flexiplan

Benämning	Art.Nr	Höjd	Längd	kg
Konsolsats grund	1370	1800	2000	14,7
Konsolsats tillbyggnad	1371	1800	-	5,4
Monteringssats för hyllor	1372	-	-	1,2

Fäll ner en del av hyllorna och du kan kombinera transport av små paket med skrymmande gods.

I monteringsatsen för hyllorna ingår alla delar som krävs för ett enkelt och snabbt montage.

Hyllor väljer du på sidan 8, vi rekommenderar max 1600 mm längd.

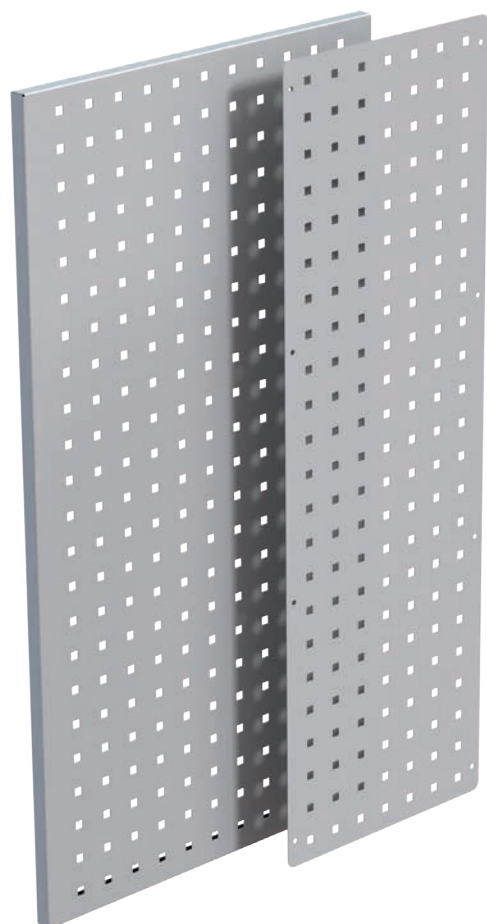






# Verktygspaneler

Två enkla saker gör våra verktygspaneler stadiga. En bockad kant och förstyvningar gör monteringen på väggen säker och stabil. Panelplåtarna är släta och monteras på våra hyllstegar.



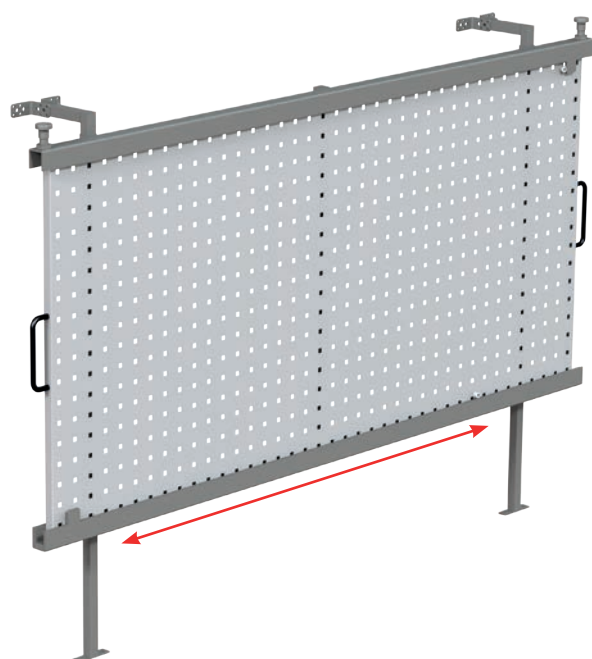
## Panelplåt slät

Benämning	Art.Nr	Bredd	Längd	kg
Panelplåt	2100	300	505	1,1
Panelplåt	2102	300	670	1,5
Panelplåt	2104	300	890	1,9
Panelplåt	2106	300	1000	2,1
Panelplåt	2108	300	1220	2,7
Panelplåt	2110	300	1440	3,3
Panelplåt	2120	470	505	1,7
Panelplåt	2122	470	670	2,2
Panelplåt	2124	470	890	3,0
Panelplåt	2126	470	1000	3,3
Panelplåt	2128	470	1220	4,2
Panelplåt	2130	470	1440	5,1

## Verktygspanel bockad kant

Benämning	Art.Nr	Bredd	Längd	kg
Verktygspanel	2150	300	890	2,7
Verktygspanel	2152	300	1000	3,1
Verktygspanel	2154	300	1220	3,8
Verktygspanel	2155	392	890	2,8
Verktygspanel	2156	470	890	4,0
Verktygspanel	2158	470	1000	4,4
Verktygspanel	2160	470	1220	5,3
Verktygspanel	2162	500	1500	7,0
Verktygspanel	2164	700	900	6,0
Verktygspanel	2166	700	1250	7,0
Verktygspanel	2168	700	1480	8,2
Mont.distans	3031	-	-	-

Våra verktygspaneler har fyrkantshål, 10x10 mm, 37 mm  $c/c$



## Utdragbar verktygspanel

Benämning	Art.Nr	Bredd	Höjd	kg
Verktygspanel	T7800	1250	700	23,0
Verktygspanel	T7801	1480	700	25,1
Verktygspanel	T7803	1220	470	17,3

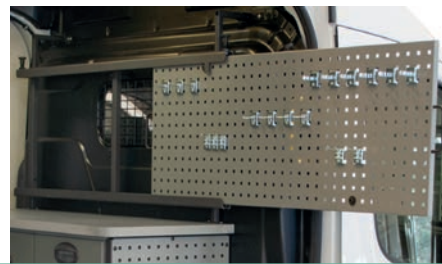
En verktygspanel som är utdragbar åt två håll. Du kan belasta den med 125 kg.





# Ramar & Lastslädar

Med utdragbara inredningsramar kommer inredningen till dig istället för tvärtom. Din rygg och dina knän kommer att tacka dig, samtidigt som det skapar mer golvutrymme i bilen.



Vår utdragbara inredningsram låter inredningen komma till dig istället för tvärtom. Du skonar rygg och knän samtidigt som du frigör golvutrymme.

## Utdragbar Inredningsram

Benämning	Art.Nr	Lastförmåga	kg
Ram	T7805	140 kg	18,0
Fästjärn	T7806	-	0,3

Ramens mått; 1200 mm bred och 700 mm hög. Totalhöjden ställs in med benen och dom övre fästena efter behov och utrymme. Fästjärnet använder du för att få stadga i monterad inredning, se bilden ovan.

Ramen är utdragbar åt två håll. Lastförmåga 140 kg.







Det mesta går att få utdragbart.



Lastsläden låter lasten komma till dig, med en skräddarsydd låda så fungerar den utmärkt som lastbärare. Vill du ha en utdragbar inredning så väljer du med fördel en av dom smala slädarna.



#### Lastsläda-Chassi

Benämning	Art.Nr	Bredd	Längd	kg
Lastsläde	8560	350	950	15,5
Lastsläde	8561	350	1300	20,5
Lastsläde	8562	350	1650	26,0
Lastsläde	8565	700	950	21,0
Lastsläde	8563	700	1300	28,0
Lastsläde	8566	700	1650	34,5

Alla slädar är utdragbara 2/3-delar av sin längd och klarar 200 kg utbredd last. Du kan givetvis lägga på en skiva som är större än släden om du behöver.

# Väskor

Inget inredningssystem är komplett utan en väska för det lilla sortimentet, vår har dessutom tre olika fästen för säker transport.

Ett av våra fästen passar också till Festools väskor när du använder vår speciellt framtagna hylla mellan två hyllstegar.

Använder du fästelement från Essve så har vi olika förvaringsmöjligheter för deras väskor också.

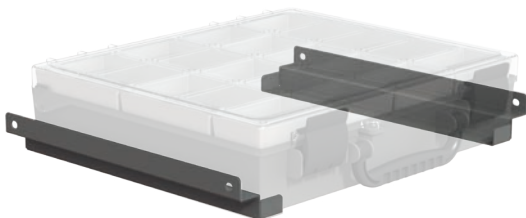


Välj ett fäste som passar dig och din bil.

## Kassettväska

Benämning	Art.Nr	Djup	Bredd	Höjd	kg
Svep	2300	300	392	110	1,6
Väska	2302	300	352	82	2,2
Väskinsats	2307	56	85	75	0,3
Väskinsats	2308	112	85	75	0,5
Väskinsats	2309	224	85	75	0,8

Väska med svep (säljes separat) passar i en kassetstapel. Väskhyllan i svepet glider ut på gejdrar, lastförmåga 25 kg. Väskan kommer komplett med insatser, vill du ändra konfiguration på insatserna kan du köpa till andra storlekar.



## Skenor till väska

Benämning	Art.Nr	Djup	kg
Skena 300	2305	300	0,4
Skena 470	2306	470	0,5

Ett enkelt och lättmonterat fäste.

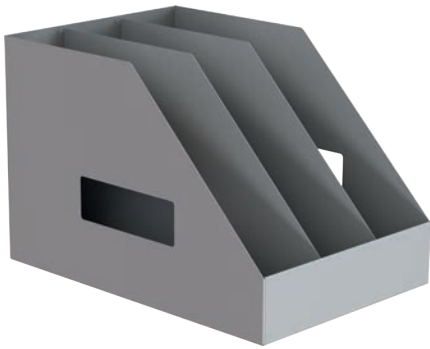


## Fäste till väska

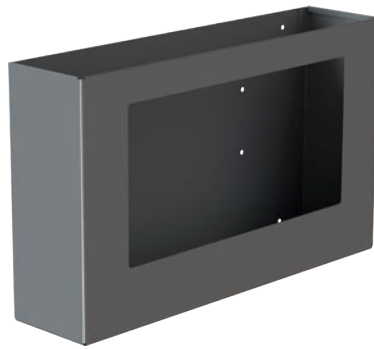
Benämning	Art.Nr	Djup	Bredd	Höjd	kg
Väskfäste	2930	86	470	300	2,1

Fästet monteras på en hyllstege, samma fäste används både till 300 och 470 mm djup stege.

Väska och fäste säljes separat.



2902



2932



6754



F60001

### Essve Väsksystem

Benämning	Art.Nr	Information	kg
Hylla	1704	470 x 605 mm	3,2
Hyllstege	2014	470 x 670 mm	2,0
Fästskena	2310	470-djup	1,6
Väskstall	2902	För 3 väskor	7,8
Väskfäste	2932	För 1 väska	3,4
Monteringssats	5515	För Essboxrack	0,2
Plastmatta	6754	462 x 595 mm	0,4
Essboxrack	F60001	För 3 väskor	16,0

OBS! Vi säljer inga Essve väskor eller insatser.

### Hylla Festool

Benämning	Art.Nr	Djup	Längd	kg
Hylla	1686	300	446	1,8

En längd på hylla anpassad för att ha Festoolväskor på skena 2305. Ett perfekt rack för de populära väskorna.

OBS! Vi säljer inga Festool väskor.

Liknande väskor med måtten 396 x 296 mm (bxh) passar också.











# Skåp & Förvaring

Insidan av en bil är kanske inte det mest rätlinjiga som finns. Men rätt utnyttjat skapar det möjligheter. Ett hjulhusfack är en bra plattform att bygga vidare på. Och i utrymmet mellan framstolarna kan man ha en kupébox. Till exempel.



## Hjulhusfack

Benämning	Art.Nr	Djup	Bredd	Höjd	kg
Hjulhusfack	2760	300	998	330	11,0
Hjulhusfack	2762	300	1176	330	12,9
Hjulhusfack	2764	300	1210	330	13,0
Hjulhusfack	2766	470	998	330	12,9
Hjulhusfack	2768	470	1176	330	14,8
Hjulhusfack	2770	470	1210	330	15,0



## Kassettskåp

Benämning	Art.Nr	Djup	Bredd	Höjd	kg
Kassettskåp	2780	470	392	770	16,6

Vänster / högerhängd dörr, vid behov ändras detta enkelt.







### Klädskåp

Benämning	Art.Nr	Djup	Bredd	Höjd	kg
Klädskåp	2782	300	302	1155	14,0
Klädskåp	2784	470	392	1155	19,3

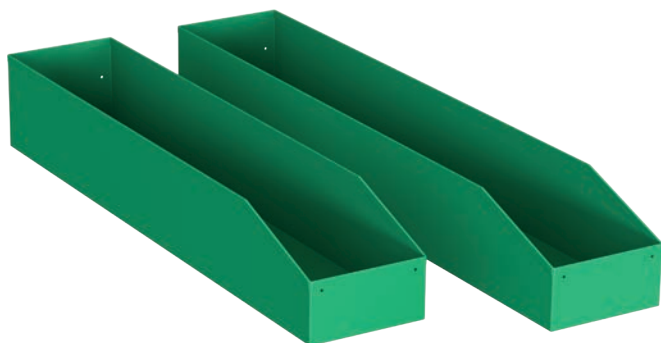
Klädskåpen kommer med krokar, 2784 har även en stång.  
Du väljer själv om du vill ha höger eller vänsterhängd dörr.



### Kupébox

Benämning	Art.Nr	Djup	Bredd	Höjd	kg
Kupébox	2920	373	197	385	5,4

Monteras mellan  
framstolarna.



### Redskapslådor

Benämning	Art.Nr	Djup	Bredd	Höjd	kg
Redskapslåda	5034	1500	250	300	22,0
Redskapslåda	5035	1700	250	300	24,2

Robust förvaring av spadar, spett och dylikt.

# Skruvstycke & Hållare

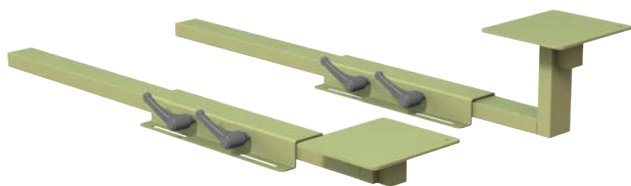
Med ett stabilt skruvstycke i bilen kan man lösa många problem.



## Skruvstycke

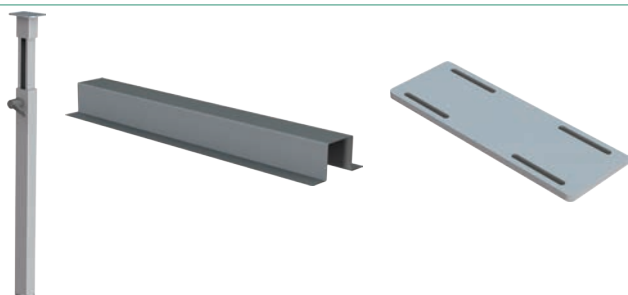
Benämning	Art.Nr	Käftbredd	kg
Skruvstycke	5004	115	10,3

Vårt smidda skruvstycke är komplett med en rörkäft och vridbar platta.



## Skruvstuckehållare

Benämning	Art.Nr	Höjd	kg
Hållare	5012	210	7,5
Hållare	5013	80	7,1



## Tillbehör

Benämning	Art.Nr	Information	kg
Skyddsskåpa	2950	Ingår i 5012 & 5013	1,0
Markstöd	2952	Ställbart 520 - 800 mm	2,1
Adapterplatta	5027	Höjer 5012 & 5013 12 mm	0,4

Markstödet passar 2724, 5012 och 5013.

Adapterplattan är användbar när du behöver komma över en tröskel.



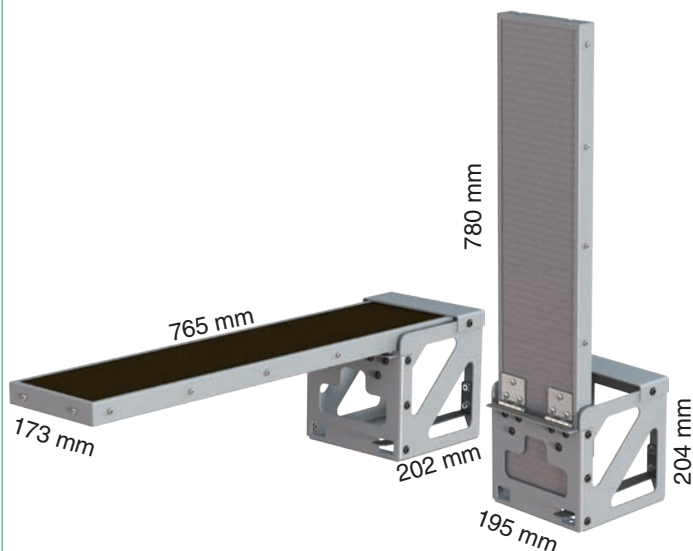
## Utdragbar skruvstuckehållare/arbetsbänk

Benämning	Art.Nr	Längd	Matchar	kg
Hållare	2720	1200	997 mm	11,7
Hållare	2721	1400	1176 mm	12,9

## Fällbar skruvstuckehållare/Arbetsbänk

Benämning	Art.Nr	kg
Hållare	2724	10,5

Fälls ner med ett enkelt handgrepp.



# Gastubhållare

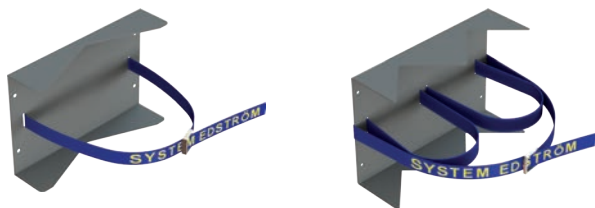
Gastub i bil kräver säkra och stabila hållare. De hittar du här.



## Gastubhållare

Benämning	Art.Nr	Tab Ø	Bredd	Höjd	kg
Hållare	2910	< 300	300	60	1,0

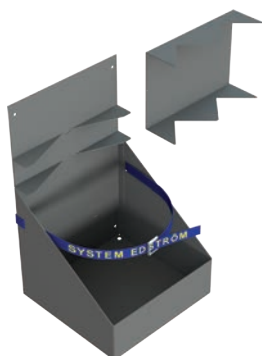
Gasol P6 (kan användas till tuber med Ø 320 mm efter modifiering) Kan även användas till kylmediatuber.



## Gastubhållare

Benämning	Art.Nr	Tab Ø	Bredd	Höjd	kg
Hållare enkel	2912	< 300	300	60	0,7
Hållare dubbel	2913	145	300	200	0,9

Gasol P6 (2912), kan även användas till kylmediatuber. 5 kg Acetylen & Oxygen passar i hållare 2913.



## Gastubhållare

Benämning	Art.Nr	Djup	Bredd	Höjd	kg
Hållare	2914	300	306	500	5,5

Gasol P6 eller 2 st 5 kg Acetylen & Oxygen. Fäste för dubbla tuber ingår.



## Gastubhållare

Benämning	Art.Nr	Tab Ø	Bredd	Höjd	kg
Hållare	2916	205	450	820	5,4

Acetylen & Oxygen (AGA A21 & O20 eller motsvarande).



## Gasskåp

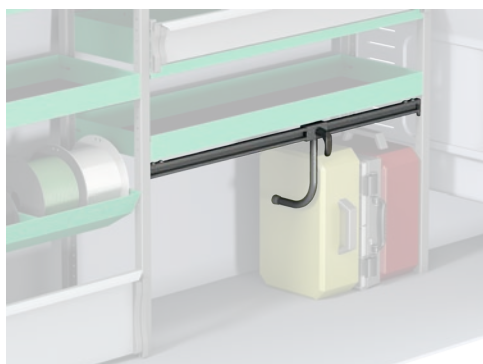
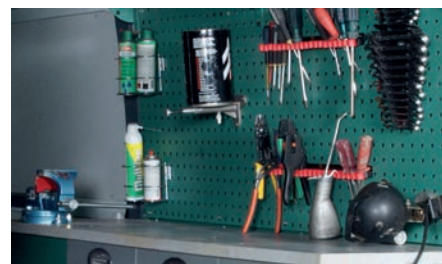
Benämning	Art.Nr	Djup	Bredd	Höjd	kg
Skåp	2918	470	392	605	11,3

Gasskåp med tätad dörr, fäste för en flaska/tub och en löstagbar hylla. Dräneringsrör och fäste för dubbla tuber ingår, dessa får du montera själv. Vänster/högerhängd dörr, vid behov ändras detta enkelt.



# Tillbehör

Här hittar du saker som gör din mobila arbetsplats komplett. Och även här, i de här detaljerna kan du vara säker på att kvalitet och funktion är på topp. För att du ska kunna vara det!



## Väskstöd

Benämning	Art.Nr	Längd	kg
Väskstöd	2935	1176	1,9
Arm	2936	-	0,4

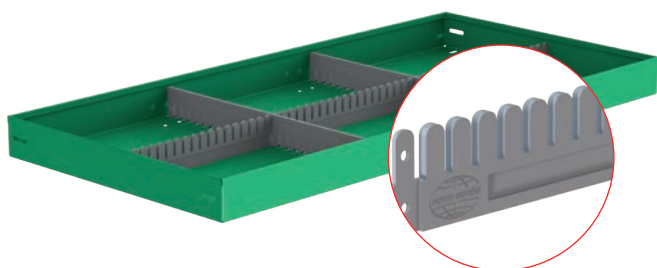
Ett hjälpmedel för dig som behöver låsa/säkra last, exempelvis väskor med maskiner och verktyg. Kommer i 1176 mm längd men kan vid behov kapas. Lägg till en extra arm (2936) för maximal flexibilitet.



## Krysstag

Benämning	Art.Nr	kg
Krysstag	2850	0,6

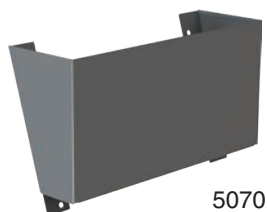
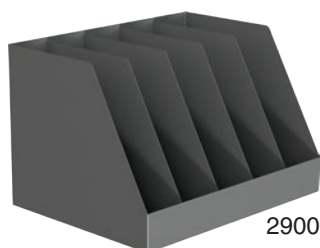
Används i första hand vid montage av utdragbara hyllor. Staget är anpassat till alla tre längder vi har av utdragbara hyllor, samt hyllstegar högre än 505 mm. Det kan även användas vid montage av våra standardhyllor upp till 1176 mm längd.



## Hyllavdelare av plast

Benämning	Art.Nr	Längd	kg
Avdelare	3020	991	0,6

En enkel och prisvärd avdelare av plast. Ritsa och bryt av den i önskad längd eller koppla ihop 2 st så fördubblar du längden.



## Pärmställ

Benämning	Art.Nr	Djup	Bredd	Höjd	kg
Pärmställ	2900	290	388	250	4,5
Blankettfack	5025	-	350	500	1,6
Pärmställ	5070	105	325	160	0,4



### Slanghållare

Benämning	Art.Nr	Djup	Bredd	Höjd	kg
Slanghållare	4077	79	267	168	0,5



### Bänkskivor

Benämning	Art.Nr	Djup	Längd	Tjocklek	kg
Bänkskiva	6035	500	900	30	9,9
Bänkskiva	6036	500	1300	30	14,3
Bänkskiva	6037	500	1700	30	18,7
Bänkskiva	6038	500	2100	30	23,1
Bänkskiva	6039	500	3000	30	33,0



### Korg & Pappershållare

Benämning	Art.Nr	Information	kg
Korg	5079	DxBxH 235x305x350 mm	0,7
Pappershållare	5084	Inklusive papper	1,0
Papper	5086	Papper till 5084	0,3



### Invändig steghållare

Benämning	Art.Nr	Längd	kg
Steghållare	T8900	2400	4,5

Häng undan stegen uppe i taket på ett enkelt och smidigt sätt med några enkla handgrepp så är det bara att dra ut den till bakdörren. Aluminiumskenan kommer i två delar med ett skarvstycke.

*Jätte enkelt och Super smart.*



### Färg

Benämning	Art.Nr	Information
Grafitgrå	9007	Sprayburk
Ljusgrå	9014	Sprayburk
Edström grön	9015	Sprayburk

Håll inredningen i topptrim med våra bättringsfärger.

# EasyLoad

Lasta tungt lätt, transporterar du tunga otypliga grejer ofta så kan en travers förenkla din vardag.

Traversen monteras på en självbärande ram som bultas i befintliga fästpunkter i bilen, två kablar behövs för elen - inga dyra modifieringar behövs. När det är dags för en ny bil är det bara att flytta över den. Byter du bilmodell kan det behövas en ny ram resten återanvänds - ekonomi.

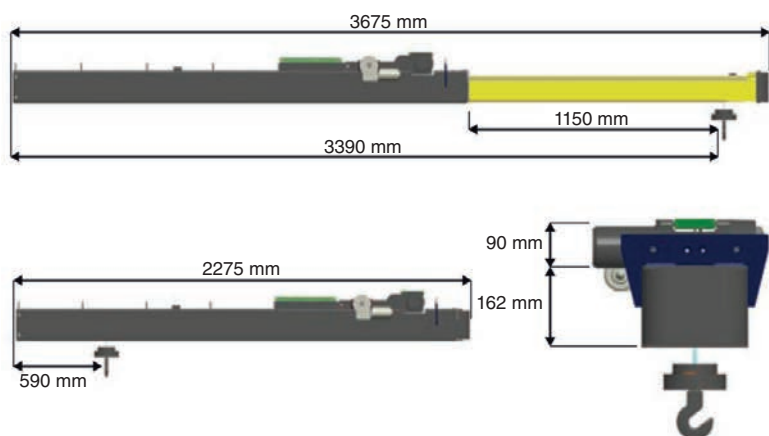


## EasyLoad travers

Art.Nr	Lyftförmåga	Lyfthastighet	Wire	Vikt
8480	250 kg	5 cm/s	8 m / 5 mm	110 kg
8481	500 kg	10 cm/s	5 m / 5 mm	150 kg

Universal hjälpram ingår.

- Winch 12V 100A
- Balklängd 2275 mm





# Säkerhet

Vi gör din bil säkrare med en bra inredning och med rätt säkerhetsutrustning. Brandsläckare, surrningar och 1:a hjälpen är viktigt på en arbetsplats, inte minst om det är en bil.



5055

5056

5057

Bör finnas i varje bil.

## Brandsläckare

Benämning	Art.Nr	Media	Storlek
Brandsläckare	5055	Pulver	2 kg
Brandsläckare	5056	Pulver	4 kg
Brandsläckare	5057	Pulver	6 kg

Väggfäste ingår till alla släckare.



5080



5082

## 1:a Förband

Benämning	Art.Nr
Första hjälpen tavla	5080
Förbandskudde med reflexväst	5082



5097

5098

5099

## Surrningsfästen

Benämning	Art.Nr
Surrningsögla försänkt	5097
Surrningsögla	5098
Surrningsögla extra kraftig	5099



5107

5117

5118

Bra å ha pryklar.

## Nylonremmar

Benämning	Art.Nr	Längd	Bredd
Nylonrem med spännare	5107	4000	30
Nylonrem 2-delad	5117	2520	25
Nylonrem	5118	2500	25



5124

5122

5125

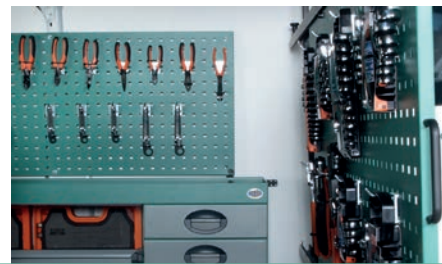
5121

## Gummisträckare

Benämning	Art.Nr	Längd
Fästknopp	5121	-
Gummisträckare	5122	285
Gummisträckare	5124	Löpmetar
Gummisträckare	5125	285

# Verktygshållare

Här finns en mängd olika hållare att välja mellan. Och vill du göra det enkelt för dig väljer du en sats som vi blandat enligt vår erfarenhet.



## Upphängningskrok

Art.Nr	Ø	Längd	Antal
4301	5	38	5
4302	5	100	5



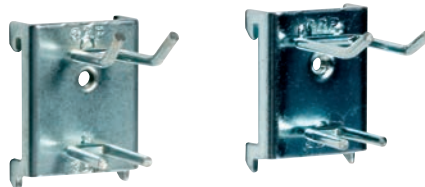
## Dubbelkrok

Art.Nr	Ø	Längd	Bredd	Antal
4303	5	11	11	5
4304	5	25	25	5



## Enkelkrok

Art.Nr	Ø	Längd	Antal
4305	6	57	5



## Lednyckelkrok

Art.Nr	Ø	Längd	Bredd	Antal
4306	3	28	10/9	5
4307	3	33	17/9	5



## Vinklad enkelkrok

Art.Nr	Ø	Längd	Antal
4308	4	50	5
4309	6	100	5



## Rundkrok

Art.Nr	Ø	Antal
4310	60	5
4311	80	5



## Bygelkrok

Art.Nr	Ø	Öppning	Antal
4312	5	23/44	5



## Grundplatta

Art.Nr	Höjd	Bredd	Antal
4313	40	34	5



### Ringkrok

Art.Nr	Ø	Antal
4314	60	5
4315	80	5



### Fjäderklämma

Art.Nr	Ø	Antal
4316	12	5
4317	18	5
4318	25	5



### Sprayburkhållare

Art.Nr	Ø	Höjd	Antal
4353	80	113	1



### Klämfix

Art.Nr	Byglar	Längd	Bredd	Antal
4354	20	440	28	1



### Tub/Burkhållare

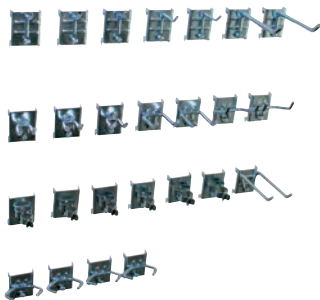
Art.Nr	Djup	Höjd	Bredd	Antal
4350	230	100	290	1

Ställ i hylla eller dela och häng i verktygspanel.



### Burkhållare, plast

Art.Nr	Ø	Antal
4358	58 - 70	1



### Kroksats

Art.Nr	Antal delar	Antal
4319	25	1



Montera i panel eller häng på en hyllkant.

### Universalkrok

Art.Nr	Djup	Höjd	Bredd	Antal
4356	85	100	80	1



# LED Belysning

God belysning i och utanför bilen är en viktig detalj, inte bara för trivsel utan också för en bra arbetsmiljö. Vi har satser med olika antal armaturer. De består av armaturer med 30 st dioder i varje, kabel och strömbrytare. Vi har även ett antal olika punktbelysningar, välj de som passar dig bäst.



5815

## Skåpbelysning

Benämning	Art.Nr	Beskrivning	Watt
LED Armatur 500 mm	5815	12/24V, 30 dioder, kallvit	7,2
LED Armatur 1000 mm	5816	12/24V, 60 dioder, kallvit	14,4
Skåpbelysning, sats	F8320	2 armaturer	14,4
Skåpbelysning, sats	F8321	3 armaturer	21,6
Skåpbelysning, sats	F8322	4 armaturer	28,8
Skåpbelysning, sats	F8323	5 armaturer	36,0
Skåpbelysning, sats	F8324	6 armaturer	43,2

Armaturerna sälj per par. BxH 12x7 mm. 510-600 lm, 6000-7000 K. Satserna består av armatur 5815, kabel, säkring och trappströmbrytare.



5810



5811

## Skåpbelysning

Benämning	Art.Nr	Info
LED Skåpbelysning	5810	Utanpåliggande, 15 mm hög
LED Skåpbelysning	5811	Infällnad, håldiameter 160 mm

- 12/24V
- 21 st SMD dioder
- 420 lumen
- Inbyggd rörelsevakt
- Skyddsklass IP67



## LED Arbetsbelysning

Benämning	Art.Nr	BxDxH	kg
LED Arbetsbelysning	5801	130x75x164	?,?

- 12/24V - 27W
- 9 st 3W Cree-dioder
- 1800 Lumen 6000K
- Tät DT-kontakt i hus samt 1 m kabel
- Av och på-knapp på baksidan
- Hus i aluminium
- Skyddsklass IP68



## LED Arbetsbelysning

Benämning	Art.Nr	BxDxH	kg
LED Arbetsbelysning	5802	110x46x128	0,7

- 12/24V - 27W
- 9 st 3W dioder
- 1600 lumen
- Fäste i rostfritt stål
- Hus i svart pulverlackad aluminium
- Skyddsklass IP67



## LED Arbetsbelysning

Benämning	Art.Nr	BxDxH	kg
LED Arbetsbelysning	5803	160x63x48	0,5

- 12V 1,4A / 24V 0,72A
- 6 st dioder
- 1320 lumen
- Gjutet hus i aluminium
- Skyddsklass IP67

# LED Blixtljus

Jobbar du på eller vid sidan av vägen är viktigt att du syns ordentligt. Välj en ljusramp från oss så kommer du att synas ordentligt, komplettera gärna med blixtljus i stötfångarna så syns du ännu bättre.



## LED Ljusramp

Benämning	Art.Nr	BxDxH
Ljusramp	5820	1245x331x59 mm
Ljusramp	5821	1372x331x59 mm

- 12V, max ström 9,7A
- E-godkänd, R65 klass 1
- EMC och CE godkänd
- 7 blinkmönster varav 2 ECE R65 godkända



## LED Blixtljus

Benämning	Art.Nr	BxDxH
Blixtljus MS6	5826	127,5x17,2x27,8 mm

- 12/24V
- E-godkänd R65
- Vattentätt aluminiumhus
- 3 m ADR-godkänd kabel ingår



## LED Blixtljus

Benämning	Art.Nr	BxDxH
Blixtljus MS3	5827	85,6x15,7x27,7 mm

- 12/24V
- E-godkänd R65
- Vattentätt aluminiumhus
- 20 cm kabel ingår



## LED Varningspuck

Benämning	Art.Nr	Mått
Varningspuck	5831	Ø 108 mm, Höjd 35 mm

- Lithiumbatteri CR123A 3V (medföljer)
- 16 st LED med orange sken
- Används liggande, hängande i ögla eller med magnetfäste.
- Kan användas från -36°C till +116°C



## Strömbrytarkit med multimer

Benämning	Art.Nr	Beskrivning
Strömbrytarkit	5830	12V 10/5A

- Justerbart till eller frånslag
- 0,5 till 6 timmar
- Återfjädrande strömbrytare
- Inklusive kabelskor och monteringsanvisning

# Inverter & Batteriladdare

Mycket blir enklare med 230 volt i bilen. Du kan driva alla dina elverktyg, svetsa, ladda batterier och dator. Med en inverter är det möjligt. Du får en utspänning med sinusvåg så det är inga problem att driva en dator. Om du inte hittar vad du behöver så kontakta oss, vi kan ta fram många fler lösningar.



## Waeco SinePower MSP 352

Art.Nr	Nom. effekt	Bredd	Djup	Höjd	kg
5470	350VA	157	243	64	2,2

Den avancerade SinePower sinusvågsumvandlaren omvandlar 12-volts batterispänning till ren 230-volts AC, alltså samma typ av ström som i eluttagen hemma. Detta gör att omvandlaren lämpar sig utmärkt för apparater som är känsliga för fluktuationer i strömtillförseln.



## Waeco PerfectCharge IU 1012

Art.Nr	Info	Bredd	Djup	Höjd	kg
5472	10 A	85	210	50	1,0

Smidig batteriladdare för fast installation. IUOU-karaktäristik ger snabb och skonsam laddning utan passning. Ingångsspänning ner till 100 volt gör den helt oberoende av variationer i nätet. En utgång på 10 ampere, rekommenderad maximal batterikapacitet på 100 Ah.



## Waeco CombiPower 2012

Art.Nr	Nom. effekt	Bredd	Djup	Höjd	kg
5474	2000VA	490	285	145	14,0

Sinusomvandlare och automatladdare i en och samma enhet.

### Sinusvågsumvandlare

- Ingångsspänning: 12 volt
- 2000 watt effekt
- 3000 watt korttidseffekt (3 sek.)
- Automatisk jordning för RCD-skydds brytarens funktion

### Automatladdare

- Laddström: 30 – 100 A, inställbar
- Transferström: 50 A (230 volt)
- Laddning i 6 steg med inlärningsfunktion
- Extra laddningsutgång 5A, startbatteri

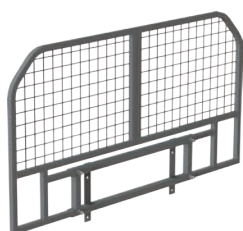
### Gränssnitt

- CAN-buss för Power-Management
- Fjärrkontroll
- RS232
- Temperaturgivare batteri
- Extern störkontakt



# Personbilslösningar

Vi har även tänkt på dig som använder din personbil i jobbet och kommit fram med ett par lösningar som förenklar din vardag.



## Lastinsats

Benämning	Art.Nr	Information	kg
Insats	T7709	950 x 1500 mm (B x D)	23,0
Lastskydd	T8393	Universal	12,0

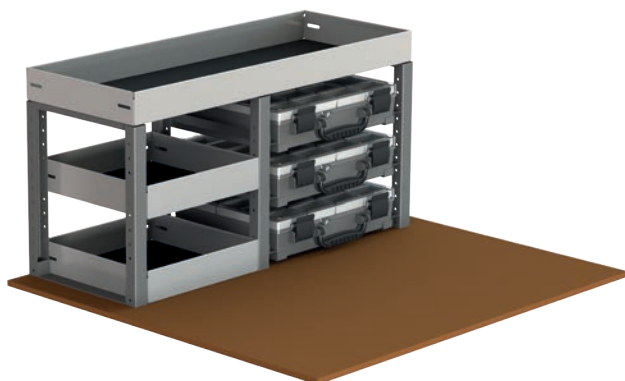
Om du behöver växla mellan tom och inredd bil är vår lastinsats det självklara valet. Lastförmåga; 190 kg

När du är klar med ditt arbete så är det bara att dra ur insatsen på en trave lastpallar eller dylikt, sen är det bara att fälla upp baksätet och lasta in familjen.

## Insats för kombi

Benämning	Art.Nr	Djup	Bredd	Höjd	kg
Insats	F44201	300	790	415	16,0

Liten enkel inredning för kombibilar, bottenkivan tillkommer. Dom tre hyllorna är i aluminium.



# Takutrustning

När utrymmet i bilen inte räcker till, komplettera med rejäla och robusta takbågar från Mont Blanc.

Takbågar i all ära men det räcker inte alla gånger, välj tillbehören som underlättar för dig.



Trängst på insidan?  
Använd utsidan.



Fötter för olika typer av infästningar, kontakta oss för takbågar till din bilmodell.



## Stege Bakdörr

Benämning	Art.Nr	Steg	Höjd	kg
Stege	8303	5	1380	4,3
Stege	8304	6	1480	4,8
Stege	8306	7	1680	5,4

För enkel åtkomst av material på taket har vi stegar för montage på bakdörr. Stegarna är tillverkade av rostfritt stål och pulverlackerade. Infästningen är ledad så att stegarna passar dom flesta bilmodeller som finns.



### Laststöd

Benämning	Art.Nr	Information
Laststöd	8633	Säljes i 2-pack

200 mm höga laststöd som håller lasten på plats i sidled.



### Laststopp

Benämning	Art.Nr	Information
Laststopp	8634	Säljes i 2-pack

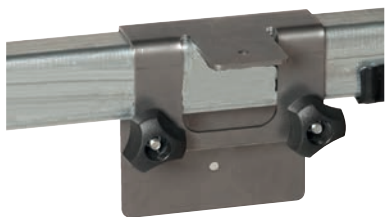
Laststopp som hindrar lasten att fara framåt.



### Lastrulle

Benämning	Art.Nr	Information
Lastrulle	8635	500 mm bred

Underlättar pålastning av stegar och andra långa föremål.



### Universalfäste

Benämning	Art.Nr	Information
Universalfäste	8637	6 mm hål

Universalfäste för egna tillbehör.



### Tubo Rörfack

Benämning	Art.Nr	Information	Kg
Tubo	8467	3050 x 125 x 125 mm	9,0

Vårt beprövade rörfack med en flyttbar avdelare som underlättar åtkomst av rör som inte har fullängd.



### Materialfång

Benämning	Art.Nr	Information	Kg
Materialfång	8293	500 x 3000 mm	21,5

Tillverkad av stål, huven är av rostfritt. Fästen för montage på takbågar ingår.

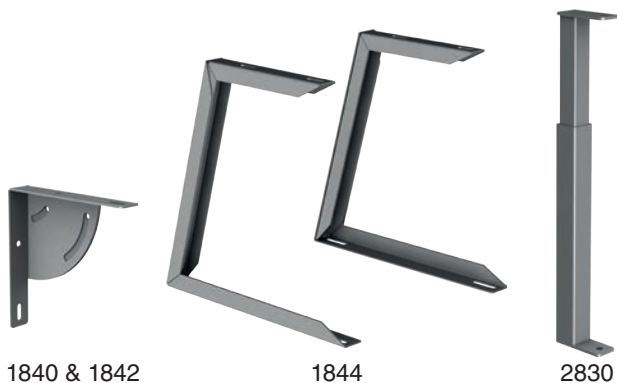
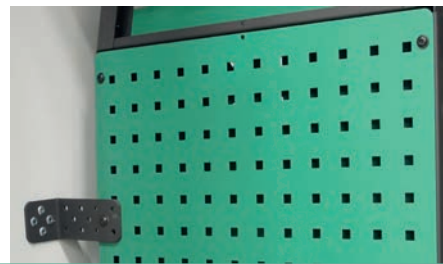






# Monteringsdetaljer

Det här kan man tycka är tråkiga små plåtbitar som man inte vill ödsla så mycket tid på. Men det har vi gjort, för att du ska slippa ödsla tid när du monterar inredningen.



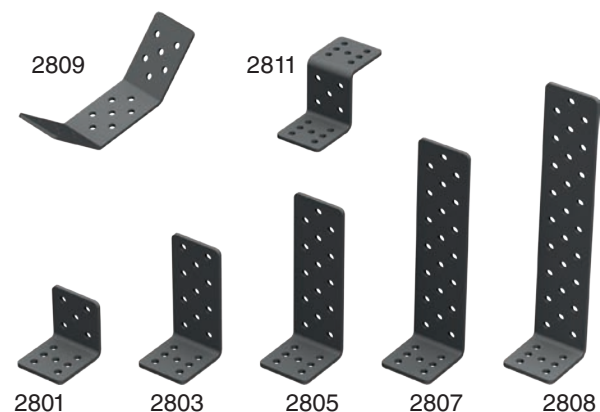
1840 & 1842

1844

2830

## Hyllkonsoler

Benämning	Art.Nr
Konsol ställbar vinkel, 160-hyllor	1840
Konsol ställbar vinkel, 300-hyllor	1842
Konsol ställbar höjd, 260-410 mm	1844
Stödben ställbar höjd, 235-410 mm	2830



2809

2811

2801

2803

2805

2807

2808

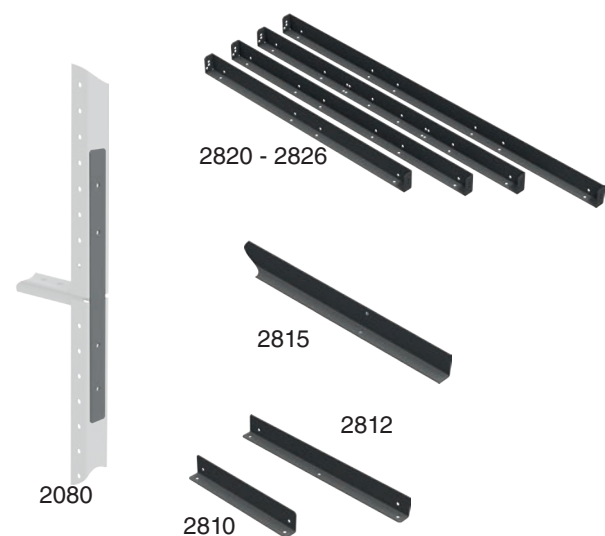
## Fästvinklar

Benämning	Bredd	Mått	Art.Nr
Fästvinkel	53	58 x 58	2801
Fästvinkel	53	58 x 112	2803
Fästvinkel	53	58 x 154	2805
Fästvinkel	53	58 x 209	2807
Fästvinkel	53	58 x 264	2808
Fästvinkel	53	80:87:80	2809
Fästvinkel	53	58:64:58	2811

Fäst inredningen ordentligt!

## Fästskenor

Benämning	Längd	Mått	Art.Nr
Skarvbit hyllstege	300	23 x 2	2080
Fästskena	295	50 x 30	2810
Fästskena	460	50 x 30	2812
Vinkelskena	2000	50 x 30	2815
Vinkel/Stödskena	784	50 x 30	2820
Vinkel/Stödskena	907	50 x 30	2822
Vinkel/Stödskena	997	50 x 30	2824
Vinkel/Stödskena	1176	50 x 30	2826



2820 - 2826

2815

2812

2080

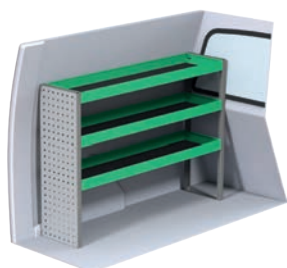
2810

## Monteringssatser

Benämning	Delar	Information	Art.Nr
Monteringssats 1	155	Blandad sats	5501
Monteringssats 2	234	Blandad sats	5502
Monteringssats	57	Till skruvstycke och hållare	5510

# Inredningar

Alla bilar kan få en smart och praktisk inredning. Det här är exempel på några av våra standardlösningar. Smarta och praktiska. De kan ju också fungera som en utgångspunkt för din skräddarsydda inredning. Se vår hemsida, [www.edstrom.se](http://www.edstrom.se), för modellanpassade förslag.

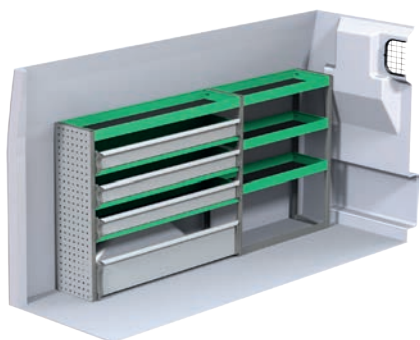


## Småbil

Vänster sida  
F40400

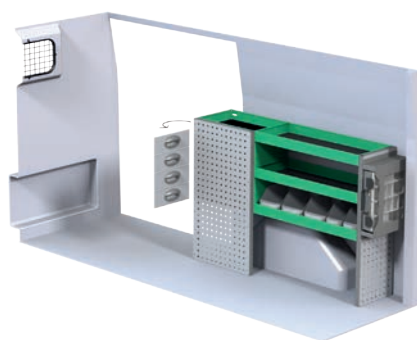


Höger sida  
F40401

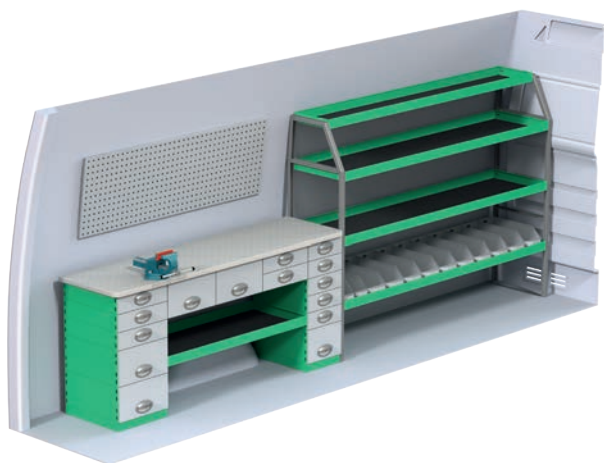


## Mellanbil

Vänster sida  
F47042



Höger sida  
F47043



## Storbil

Vänster sida  
F45006

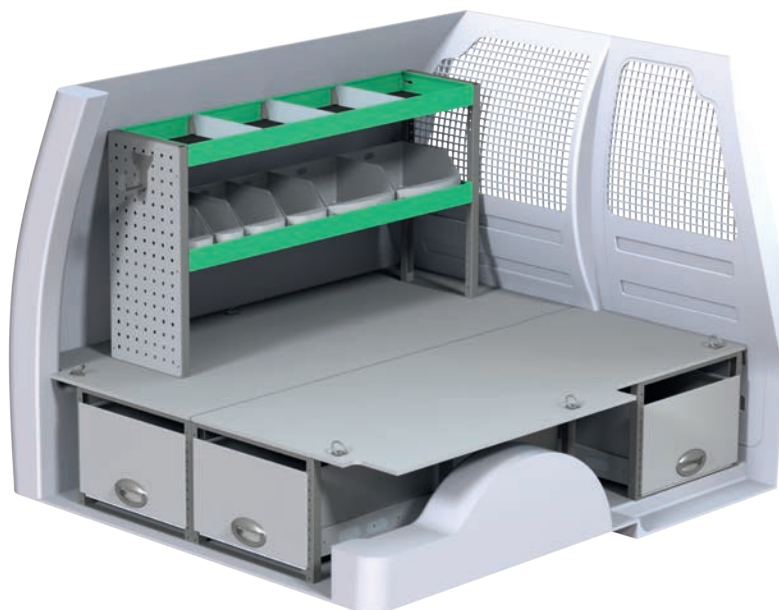


Höger sida  
F45009





F41110

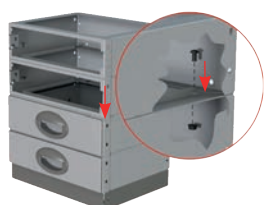


F43033

# Montering

Inredningen ska fästas i karossens balkar och i golvet, där ska det vara genomgående skruv, men om det inte finns plats för det så använd 6,5 mm stål nit. Kontrollera att du inte riskerar att borra i kabelstammar, bromsrör, bränsleledningar och tank. Var noga och dubbelkolla, en felmonterad inredning kan bli en säkerhetsrisk.

Kom i håg att använda korrosionsskydd vid håltagning i kaross och golv.



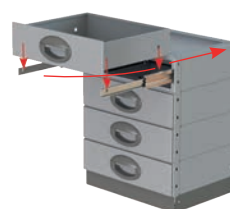
1



2

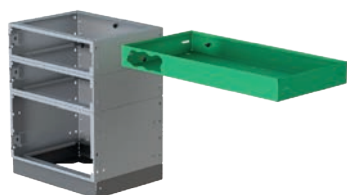
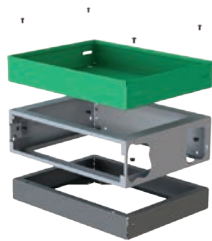


3



4

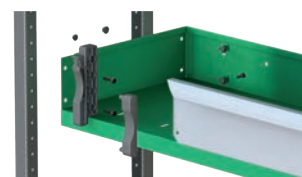
Kassetterna ska skruvas ihop med M6x10 kragskruv och M6 kragmutter.



M6x10 kragskruv och M6 kragmutter.



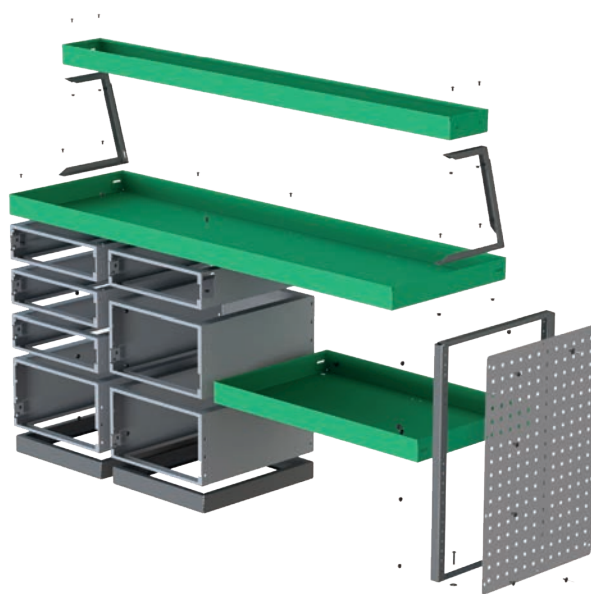
M6x25 med bricka och M6 kragmutter, plastdistans mellan verktygspanel och hylla/kassett.



M6x10 kragskruv och M6 kragmutter för att fästa hyllan i stegen.



M6x10 kragskruv och M6 kragmutter.



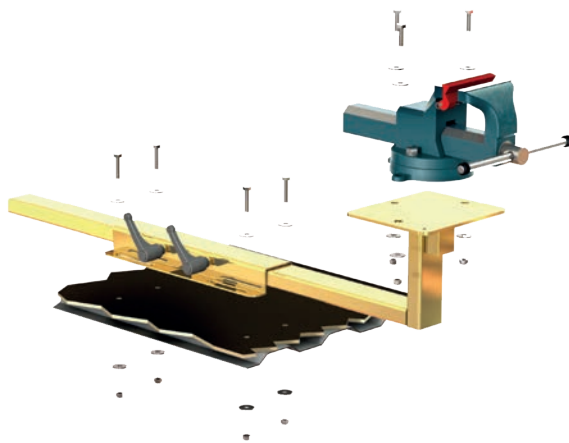
M6x10 kragskruv och M6 kragmutter. Vid montage av panelplåt mot hyllstege ska denna popnitas.



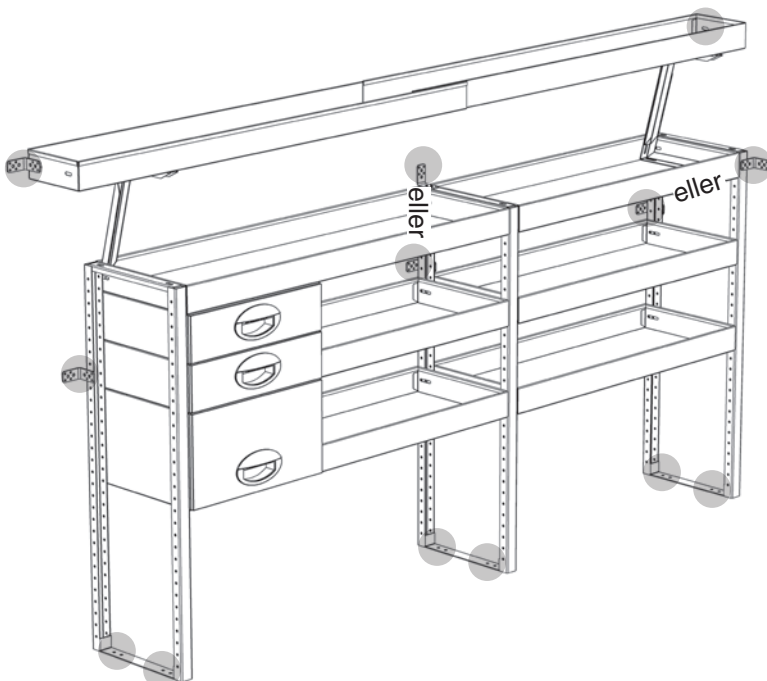
Vid fastsättning i vägg ska du använda stål nit eller skruvförband, det är mycket viktigt att du hittar en plåtbalk att fästa i. I golvet ska genomgående M6 med bricka på varje sida och låsmutter användas. Om du inte har plats för det så ska 6,5 mm stål nit användas. Nitarna måste vara genomgående!



Vid montage av hyllstegen i golvet ska du använda dom befintliga hålen i stegens botten, fäst med genomgående M6, bricka på varje sida och låsmutter ska användas. Om du inte har plats för det så ska 6,5 mm stål nit användas. Nitarna måste vara genomgående!



Vid montering av en skruvstycke hållare ska du använda genomgående M8 skruv med planbricka och låsmutter.



Schematisk bild över infästningspunkter, i väggar är det mycket viktigt att nita/skruva i bilens balksystem. I golvet ska det vara genomgående skruv och om inte det går ska du använda stål nit. Kom ihåg att du inte kan fästa för mycket, bara för lite.

**Du hittar en mer omfattande monteringsanvisning på [www.edstrom.se](http://www.edstrom.se).**

*Viktigt!*



# Råd på vägen

Nu har du fått din nya bil, du har ett berg av verktyg och reservdelar som ska få plats.

Då har vi några tankar vi vill dela med oss av.



- Lasta tungt lågt, en självklarhet kan tyckas. Men det tål att tänkas på, lasta rätt så spar du din rygg och bilen uppför sig mycket bättre och säkrare på vägen.
- Om du har lite mer skrymmande gods som står på golvet så använd spännband! Det kan rädda ditt liv!
- Kom ihåg att System Edström bara är ett verktyg för god ordning och säkerhet i bilen, i slutändan så är det du som bestämmer hur effektivt detta verktyg ska fungera i din vardag.
- När du utrustar din bil med dom verktyg och reservdelar du behöver ha med dig, tänk på att LÄGGA din last på plats. Om du istället slänger dom på plats så kan du skada både verktyg, reservdelar och inredningen.
- Använd insatser i lådorna och plastbackar i hyllorna så åker inte grejerna omkring i samma utsträckning. Du slipper onödigt skrammel och förstörda verktyg.
- Du använder med fördel våra kassettilägg i lådorna, det sätter munkavle på inredningen samtidigt som det skonar verktyg och reservdelar.
- Gummimatta i hyllorna ser vi som en självklarhet. Återigen, det tystar inredningen och så kanar inte verktyg och reservdelar omkring lika lätt.

I och med att du har valt att ha System Edström i ditt servicefordon har du tagit det första och viktigaste steget för att få din mobila arbetsplats säker och funktionell. Från och med nu är det upp till dig hur säker och funktionell din arbetsplats ska vara.

Kom ihåg;

Det är du som chaufför som har det slutgiltiga ansvaret om du eller någon annan blir skadad pga slarv med surring av last.

Var noga med att inte överskrida bilens maxlast!

## Säkerhet, Miljö & Kvalité

System Edström Bilinredningar AB är certifierat enligt kraven i SS-EN ISO 9001:2008 för att säkerställa den administrativa kvaliteten och ge oss möjlighet att hålla en hög leveranssäkerhet.

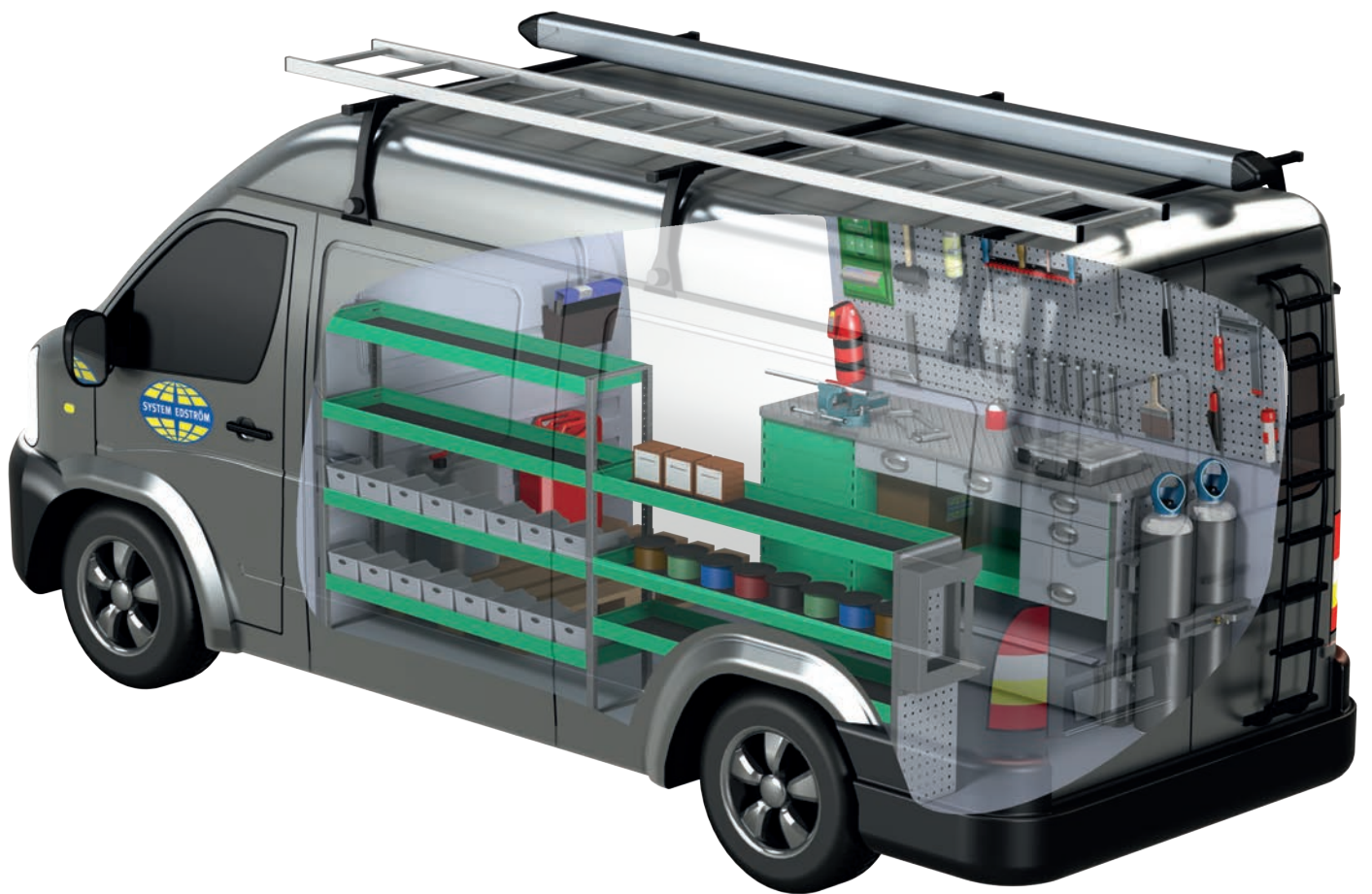
Våra produkter är testade på två sätt, det första, och kanske viktigaste, är två krocktester, en utförd av Millbrook i England och en utförd av Valutec i Frankrike. Det franska testet är utfört enligt INRS NS286.

Vi har även låtit tyska TÜV-GS testa och godkänna våra produkter avseende funktion och hållbarhet.

Läs mer om dessa tester på vår hemsida, [www.edstrom.se](http://www.edstrom.se).

Samtliga ingående material i System Edström är till 100% återvinningsbara.

Vi är miljöcertifierade enligt SS-EN ISO 14001:2004.



**Var sak har sin plats.**



**Var sak har sin plats.**